

# FOR RENT

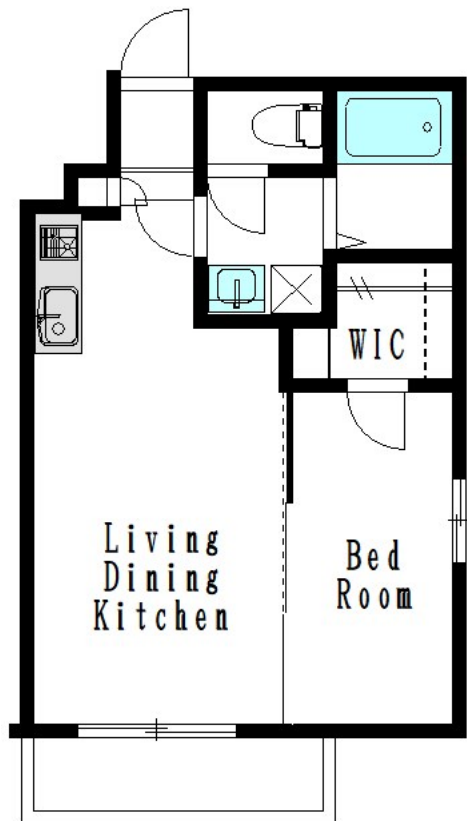
賃料	管理費等
145,000円	5,000円

2面採光,オートロック,ダブルロック,ディンプルキー,モニタ付オートロック,角住戸,全室南西向き,南西角住戸,防犯ガラス,デザイナーズ,駅まで平坦,外壁コンクリート,閑静な住宅街,耐火構造,耐震構造,

【外観】



【間取り図】



図面と現況が異なる場合は現況が優先となります。

間取りの「S」はサービスルーム(納戸)です。

間取り	1LDK		
敷金	1ヶ月	礼金	1ヶ月
敷引/償却金	-	保証金	-
物件種別	マンション		
建物名・部屋番号	Heimat吉祥寺 103号室		
物件所在地	東京都武蔵野市吉祥寺東町1丁目9-5		
交通	中央・総武線各停 吉祥寺駅 徒歩9分 京王井の頭線 吉祥寺駅 徒歩9分		
間取詳細			
構造・規模	鉄筋コンクリート 3階建 1階		
専有面積	30㎡	向き	
築年月	2015年9月	契約期間	2年
損害保険	有 17,400円 24ヶ月	入居時期	相談
駐車場	駐輪場		
設備	2口コンロ, B S, C S, T Vインターホン, ウォークインクローゼット, エアコン, エアコン2台, エアコン		
その他費用	[一時金] 鍵交換: 33,000円 [月次費用] 快適安心サービス: 1,100円		
入居諸条件	ペット不可 楽器等の使用不可		
保証会社	必須 (オリコフォレントインシュア) 初回: 賃料総額50% 月額: 賃料総額1%		
備考	短期解約解約違約金有、1年以内に解約の場合、賃料1ヵ月分をご負担いただきます。 創業30年以上の実績！独自のネットワークでネット掲載物件は全てご紹介可能です。弊社が元付会社です。		

情報更新日2026年3月23日

No.9617



東京都知事(10)第48590号  
(公社)首都圏不動産公正取引協議会/(公社)東京都宅地建物取引業協会  
**フジミ株式会社 アパマンショップ明大前店**  
東京都世田谷区松原1丁目37-19  
TEL:03-6265-7661  
E-mail: meidaimaeten@apamanshop-fc.com  
URL: https://www.243net.jp/



携帯サイトから物件詳細を閲覧できます！

取引態様	手数料負担の割合	貸主	0%	借主	100%
仲介元付(専任)	手数料配分の割合	元付	0%	客付	100%