

# FOR RENT

賃料	管理費等
106,000円	6,000円

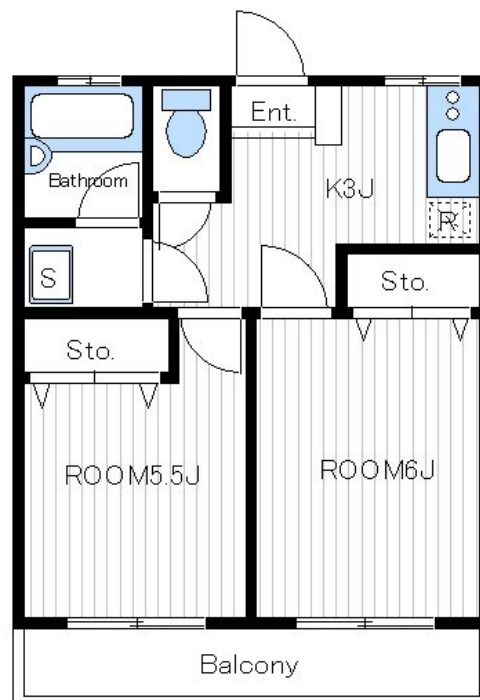
## 南向き！目の前も開けており眺望日当たり RCマ

オートロック,振り分け,前面棟無,眺望良好,通風良好,南面バルコニー,南面リビング,陽当たり良好,外壁タイル張り,閑静な住宅街,耐火構造,耐震構造,平坦地

【外観】



【間取り図】



間取り	2DK		
敷金	1ヶ月	礼金	1ヶ月
敷引 / 償却金	-	保証金	-
物件種別	マンション		
建物名・部屋番号	梅丘クレスト 302号室		
物件所在地	東京都世田谷区梅丘 3丁目11-11		
交通	小田急線 梅ヶ丘駅 徒歩6分 小田急線 世田谷代田駅 徒歩10分		
間取詳細	洋室(6畳) 洋室(5.5畳) DK(6畳)		
構造・規模	鉄筋コンクリート 4階建 3階		
専有面積	35㎡	向き	南
築年月	1990年9月	契約期間	2年
損害保険	有 20,000円 24ヶ月	入居時期	2026年2月18日予定
駐車場	有(敷地内) 22000~24200円/月 駐輪場 バイク置き場		
設備	2口コンロ,エアコン,キッチンに窓,クローゼット,システムキッチン,シューズボックス,トイレ有,バス		
その他費用	[一時金] 鍵交換費用: 22,000円 24時間サポート: 22,000円		
入居諸条件	ペット不可 事務所相談 楽器等の使用不可 二人可		
保証会社	必須 初回: 賃料と総額の65% 毎月: 賃料等総額の2%		
備考	掲載写真は別号室参考写真となります。 ネット掲載物件は全てご紹介可能です。弊社が元付会社です。		

図面と現況が異なる場合は現況が優先となります。

間取りの「S」はサービスルーム(納戸)です。

情報更新日2026年1月30日

No.9563

お問合せ先



東京都知事(10)第48590号

(公社)首都圏不動産公正取引協議会/(公社)東京都宅地建物取引業協会

フジミ株式会社 アパマンショップ明大前店

東京都世田谷区松原 1丁目37-19

TEL:03-6265-7661

E-mail: meidaimaeten@apamanshop-fc.com

URL: https://www.243net.jp/



携帯サイトから物件詳細を閲覧できます！

取引態様	手数料負担の割合	貸主	0%	借主	100%
仲介元付(専任)	手数料配分の割合	元付	0%	客付	100%