

FOR RENT

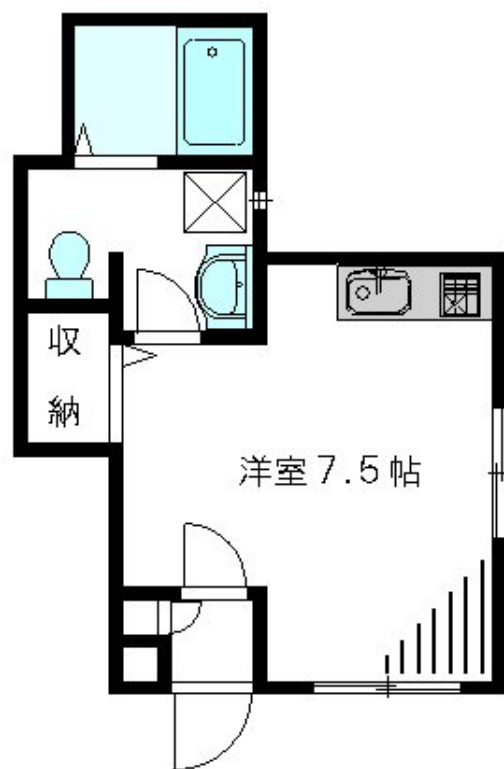
賃料	管理費等
68,000円	2,000円

2面採光,角住戸,全室南向き,通風良好,南面リビング,陽当たり良好,閑静な住宅街,耐火構造,耐震構造

【外観】



【間取り図】



間取り	1R		
敷金	1ヶ月	礼金	1ヶ月
敷引 / 償却金	-	保証金	-
物件種別	アパート		
建物名・部屋番号	Bois Dolce (ポアドルチェ) 101号室		
物件所在地	東京都杉並区上井草 2丁目10-18		
交通	西武新宿線 上井草駅 徒歩10分 西武新宿線 井荻駅 徒歩13分		
間取詳細	洋室(7.5畳)		
構造・規模	木造 2階建 1階		
専有面積	20.9㎡	向き	南
築年月	2011年3月	契約期間	2年
損害保険	有 17,900円 24ヶ月	入居時期	2026年2月下旬予定
駐車場	駐輪場		
設備	2口コンロ,TVインターホン,エアコン,エアコン全室,クローゼット,システムキッチン,シャッター,シ		
その他費用	[一時金] 鍵交換代: 28,600円 [月次費用] 快適安心サービス: 1,100円		
入居諸条件	ペット不可 楽器等の使用不可 法人可		
保証会社	必須 (オリコフォレントインシュア) 初回保証料: 賃料総額の50% 月額保証料: 賃料総額の1%		
備考	こちらの物件は当社が元付会社となります。安心してお問い合わせください。ネット掲載物件は全てご紹介可能です。併せてご紹介できますよ。		

図面と現況が異なる場合は現況が優先となります。

間取りの「S」はサービスルーム(納戸)です。

情報更新日2026年1月18日

No.js008867

お問合せ先



東京都知事(10)第48590号

(公社)首都圏不動産公正取引協議会/(公社)東京都宅地建物取引業協会

フジミ株式会社 アパマンショップ明大前店

東京都世田谷区松原 1丁目37-19

TEL:03-6265-7661

E-mail: meidaimaeten@apamanshop-fc.com

URL: https://www.243net.jp/



携帯サイトから物件詳細を閲覧できます！

取引態様	手数料負担の割合	貸主	0%	借主	100%
	手数料配分の割合	元付	0%	客付	100%
仲介元付 (専任)					