

# FOR RENT

賃料	管理費等
80,000円	3,000円

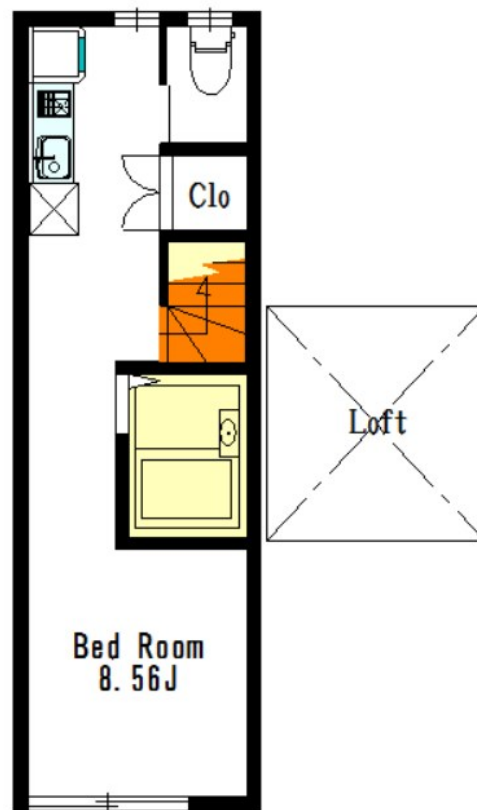
## 人気のデザイナーズ系ロフト付！綺麗です

オートロック,ダブルロック,ディンプルキー,モニタ付オートロック,ロフト,最上階,上階無し,振り分け,天井高2.5m以上,当社管理物件,南面リビング,陽当たり良好,デザイナーズ,外壁タイル張り,閑静な

【外観】



【間取り図】



図面と現況が異なる場合は現況が優先となります。

間取りの「S」はサービスルーム(納戸)です。

間取り	1R		
敷金	無	礼金	無
敷引 / 償却金	-	保証金	-
物件種別	アパート		
建物名・部屋番号			
物件所在地	東京都世田谷区北沢4丁目		
交通	小田急線 下北沢駅 徒歩8分 東京メトロ千代田線 代々木上原駅 徒歩15分		
間取詳細	洋室(8.56畳)		
構造・規模	木造2階建2階		
専有面積	21.22㎡	向き	
築年月	2017年10月	契約期間	2年
損害保険	有 20,000円 24ヶ月	入居時期	2026年2月下旬予定
駐車場	駐輪場		
設備	BS, CATV, CATVインターネット, CATV使用料不要, IHキッチン, ヒーター, TVインターホン		
その他費用	[一時金] クリーニング代: 51,700円 鍵交換費用: 28,600円 24Hサポート料: 22,000円		
入居諸条件	法人可 単身可		
保証会社	必須(オリコフォレントインシュア) 初回: 賃料等総額の65% 月額: 賃料等総額の2%		
備考	無料Wi-Fiプランあり! 人気のデザイナーズ系! 住環境良好! 高台にあるので1階でも1.5階の高さ お陰様で40年! オーナー様から直接お預かりの当社が元付会社です。ご安心してお問合せ下さい 0		

情報更新日2026年2月9日

No.9489

お問合せ先



東京都知事(10)第48590号

(公社)首都圏不動産公正取引協議会/(公社)東京都宅地建物取引業協会

**フジミ株式会社 アパマンショップ明大前店**

東京都世田谷区松原1丁目37-19

TEL:03-6265-7661

E-mail: meidaimaeten@apamanshop-fc.com

URL: https://www.243net.jp/



携帯サイトから物件詳細を閲覧できます!

取引態様	手数料負担の割合				貸主		借主	
	手数料	負担の割合	貸主	0%	借主	100%		
仲介元付(専任)	手数料配分の割合				元付		客付	
	手数料	配分の割合	元付	0%	客付	100%		