

FOR RENT

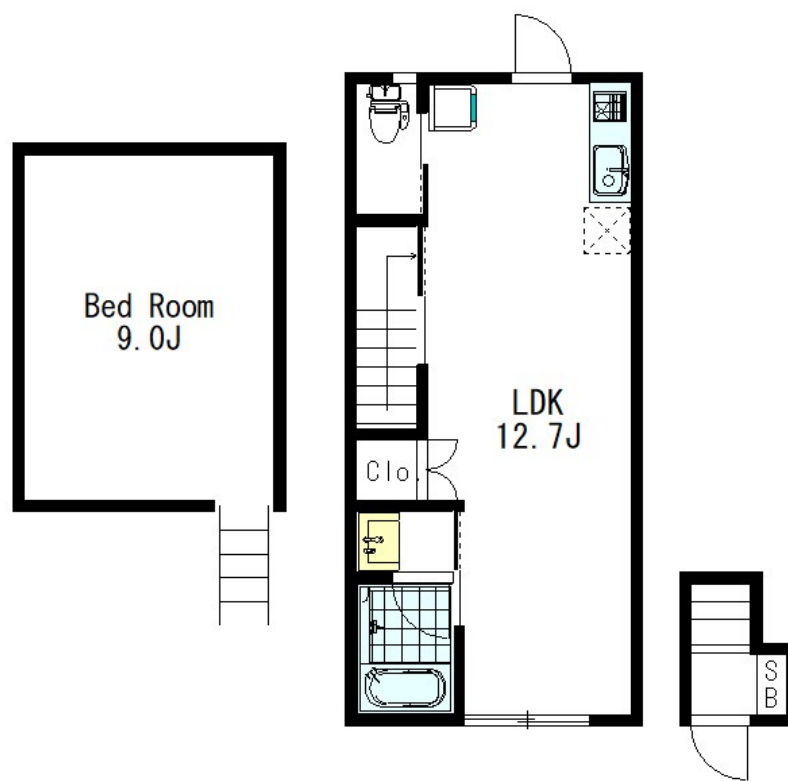
賃料	管理費等
122,000円	3,000円

2面採光,ダブルロック,ディンプルキー,リビング吹抜け,ロフト,最上階,上階無し,振り分け,吹抜け,全室2面採光,通風良好,天井高2.5m以上,防犯ガラス,陽当たり良好,デザイナーズ,駅まで平坦,外壁

【外観】



【間取り図】



間取り	1LDK		
敷金	無	礼金	無
敷引 / 償却金	-	保証金	-
物件種別	アパート		
建物名・部屋番号	アイノラ八幡山 202号室		
物件所在地	東京都杉並区上高井戸1丁目28-33		
交通	京王線 芦花公園駅 徒歩7分 京王線 八幡山駅 徒歩9分		
間取詳細	LDK(12.5畳) 洋室(8.1畳)		
構造・規模	木造 2階建 2階		
専有面積	44.47㎡	向き	
築年月	2021年9月	契約期間	2年
損害保険	有 20,000円 24ヶ月	入居時期	2026年4月上旬予定
駐車場	駐輪場 バイク置き場		
設備	2口コンロ, C A T V, C A T Vインターネット, T Vインターホン, エアコン, エアコン全室, オープンキッ		
その他費用	[一時金] 鍵交換代: 28,600円 24Hサポート: 22,000円 クリーニング代: 66,000円		
入居諸条件	事務所相談 二人可 法人可 ルームシェア相談		
保証会社	必須 初回: 賃料等総額の65% 月額: 賃料等総額の2%		
備考			

図面と現況が異なる場合は現況が優先となります。

間取りの「S」はサービスルーム(納戸)です。

情報更新日2026年2月1日

No.9461

お問合せ先



東京都知事(10)第48590号

(公社)首都圏不動産公正取引協議会/(公社)東京都宅地建物取引業協会

フジミ株式会社 アパマンショップ明大前店

東京都世田谷区松原1丁目37-19

TEL:03-6265-7661

E-mail: meidaimaeten@apamanshop-fc.com

URL: https://www.243net.jp/



携帯サイトから物件詳細を閲覧できます！

取引態様	手数料負担の割合	貸主	0%	借主	100%
仲介元付(専任)	手数料配分の割合	元付	0%	客付	100%