

FOR RENT

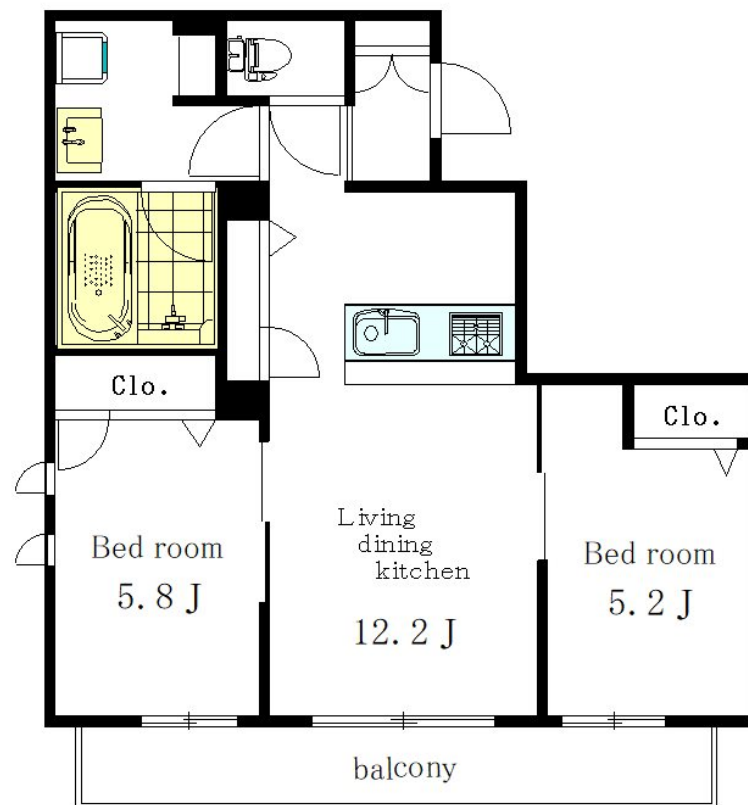
賃料	管理費等
205,000円	8,000円

2面採光,オートロック,ダブルロック,ディンプルキー,モニタ付オートロック,角住戸,振り分け,通風良好,南西角住戸,南面2室,南面バルコニー,南面リビング,陽当たり良好,駅まで平坦,閑静な住宅街,耐火

【外観】



【間取り図】



図面と現況が異なる場合は現況が優先となります。

間取りの「S」はサービスルーム(納戸)です。

間取り	2LDK		
敷金	1ヶ月	礼金	1ヶ月
敷引 / 償却金	-	保証金	-
物件種別	マンション		
建物名・部屋番号	エスポワール吉祥寺 202号室		
物件所在地	東京都武蔵野市吉祥寺本町3丁目18-4		
交通	中央・総武線各停 三鷹駅 徒歩12分 中央・総武線各停 吉祥寺駅 徒歩12分		
間取詳細			
構造・規模	鉄骨3階建2階		
専有面積	54.57㎡	向き	南東
築年月	2020年1月	契約期間	2年
損害保険	有 17,800円 24ヶ月	入居時期	相談
駐車場	駐輪場		
設備	3口以上コンロ, B S, C S, I H キッチンヒーター, TV インターホン, エアコン, エアコン全室, カウン		
その他費用	[一時金] 鍵交換代: 33,000円 [月次費用] シャーメゾンライフSUPPORT24: 1,320円		
入居諸条件	ペット不可 事務所不可 楽器等の使用不可 二人可		
保証会社	必須 初回: 33,000円(税込) 月: 家賃等総額 2%		
備考			

情報更新日2026年1月8日

No.3749087508

お問合せ先



東京都知事(10)第48590号

(公社)首都圏不動産公正取引協議会/(公社)東京都宅地建物取引業協会

フジミ株式会社 アパマンショップ明大前店

東京都世田谷区松原1丁目37-19

TEL:03-6265-7661

E-mail: meidaimaeten@apamanshop-fc.com

URL: https://www.243net.jp/



携帯サイトから物件詳細を閲覧できます！

取引態様	手数料負担の割合	貸主	0%	借主	100%
仲介元付(専任)	手数料配分の割合	元付	0%	客付	100%