

# FOR RENT

賃料	管理費等
95,000円	7,000円

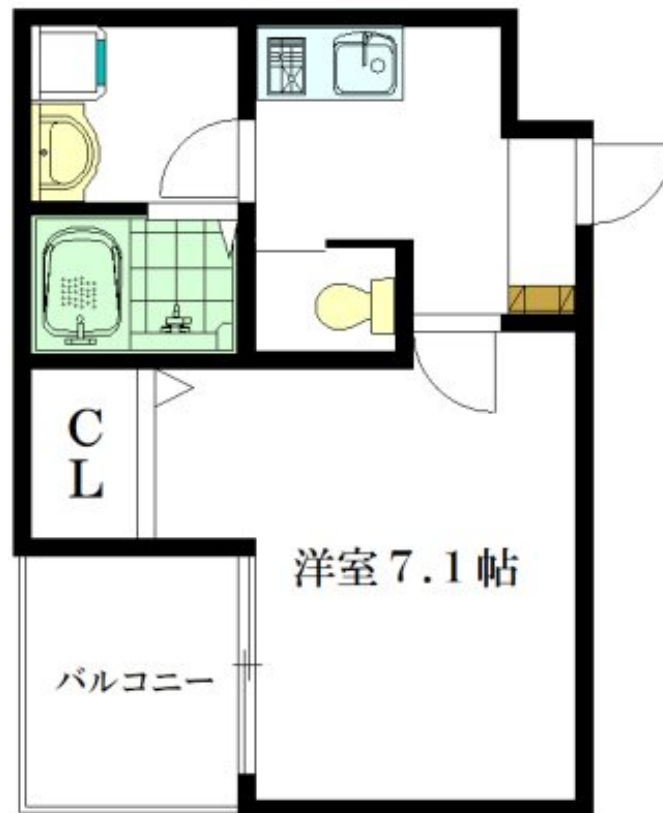
## 耐震・耐火の旭化成ヘーベルメゾン 高セキュリティ

2F以上,オートロック,ダブルロック,ディンプルキー,フラットフロア,モニタ付オートロック,角住戸,振り分け,通風良好,陽当たり良好,駅まで平坦,外壁タイル張り,制震構造,耐火構造,耐震構造,防犯カメ

【外観】



【間取り図】



図面と現況が異なる場合は現況が優先となります。

間取りの「S」はサービスルーム(納戸)です。

間取り	1K		
敷金	1ヶ月	礼金	1ヶ月
敷引/償却金	-	保証金	-
物件種別	マンション		
建物名・部屋番号	ガーディニア浜田山 207号室		
物件所在地	東京都杉並区浜田山 3丁目		
交通	京王井の頭線 浜田山駅 徒歩6分 京王井の頭線 高井戸駅 徒歩15分		
間取詳細	洋室(7.1畳)		
構造・規模	ALC 3階建 2階		
専有面積	26.43㎡	向き	東
築年月	2008年3月	契約期間	2年
損害保険	有 18,400円 24ヶ月	入居時期	2026年8月18日予定
駐車場	無 駐輪場		
設備	2口コンロ,ADSL,B,S,CATV,CATVインターネット,TVインターホン,エアコン,ガス給湯,		
その他費用	[一時金] 鍵交換代:25,300円 マイコンヘルパ:18,000円		
入居諸条件	ペット不可 事務所不可 性別女性限定		
保証会社	必須 初回:賃料等総額の50% 2年毎:20,000円		
備考	耐震・耐火の旭化成ヘーベルメゾン		

情報更新日2026年6月27日

No.9283

お問合せ先



東京都知事(10)第48590号

(公社)首都圏不動産公正取引協議会/(公社)東京都宅地建物取引業協会

フジミ株式会社 アパマンショップ明大前店

東京都世田谷区松原 1丁目37-19

TEL:03-6265-7661

E-mail: meidaimaeten@apamanshop-fc.com

URL: https://www.243net.jp/



携帯サイトから物件詳細を閲覧できます!

取引態様	手数料負担の割合	貸主	0%	借主	100%
仲介元付(一般)	手数料配分の割合	元付	0%	客付	100%