

FOR RENT

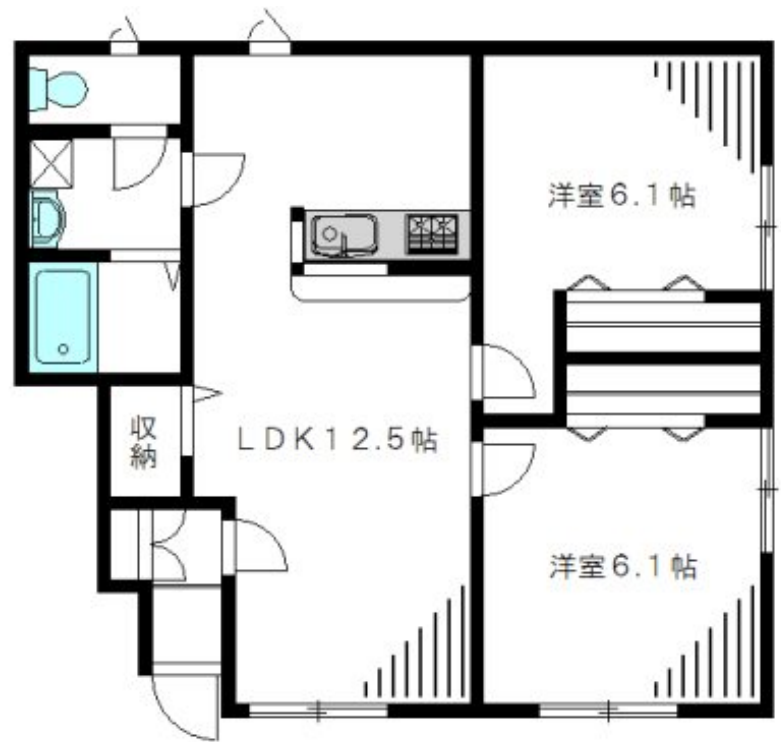
賃料	管理費等
140,000円	2,000円

1フロア2住戸,2面採光,3面採光,角住戸,振り分け,通風良好,当社管理物件,南面2室,南面バルコニー,南面リビング,陽当たり良好,リバーサイド,閑静な住宅街,耐火構造,耐震構造,平坦地,緑豊かな住宅

【外観】



【間取り図】



間取り	2LDK		
敷金	無	礼金	1.5ヶ月
敷引/償却金	-	保証金	-
物件種別	アパート		
建物名・部屋番号	ロッテンハイム 102号室		
物件所在地	東京都杉並区下井草3丁目2-19		
交通	西武新宿線 下井草駅 徒歩9分 西武新宿線 井荻駅 徒歩13分		
間取詳細	LDK(12.5畳) 洋室(6.1畳) 洋室(6.1畳)		
構造・規模	木造 2階建 1階		
専有面積	55.26㎡	向き	南
築年月	2013年3月1日	契約期間	2年
損害保険	有 22,100円 24ヶ月	入居時期	2026年4月下旬予定
駐車場	駐輪場		
設備	3口以上コンロ,TVインターホン,エアコン,エアコン全室,カウンターキッチン,ガスコンロ設置済,グリ		
その他費用	[一時金] 鍵交換代: 28,600円 [月次費用] 快適安心サービス: 1,100円 ハウスクリーニング代: 116,600円		
入居諸条件	ペット不可 楽器等の使用不可 二人可 法人可		
保証会社	必須 (オリコフォレントインシュア) 初回保証料: 賃料総額の50% 月額保証料: 賃料総額の1%		
備考	ネット掲載物件は全てご紹介可能です。弊社が元付会社です。		

図面と現況が異なる場合は現況が優先となります。

間取りの「S」はサービスルーム(納戸)です。

情報更新日2026年3月23日

No.js008666



東京都知事(10)第48590号
(公社)首都圏不動産公正取引協議会/(公社)東京都宅地建物取引業協会
フジミ株式会社 アパマンショップ明大前店
東京都世田谷区松原1丁目37-19
TEL:03-6265-7661
E-mail: meidaimaeten@apamanshop-fc.com
URL: https://www.243net.jp/



携帯サイトから物件詳細を閲覧できます!

取引態様	手数料負担の割合	貸主	0%	借主	100%
仲介元付(専任)	手数料配分の割合	元付	0%	客付	100%