

FOR RENT

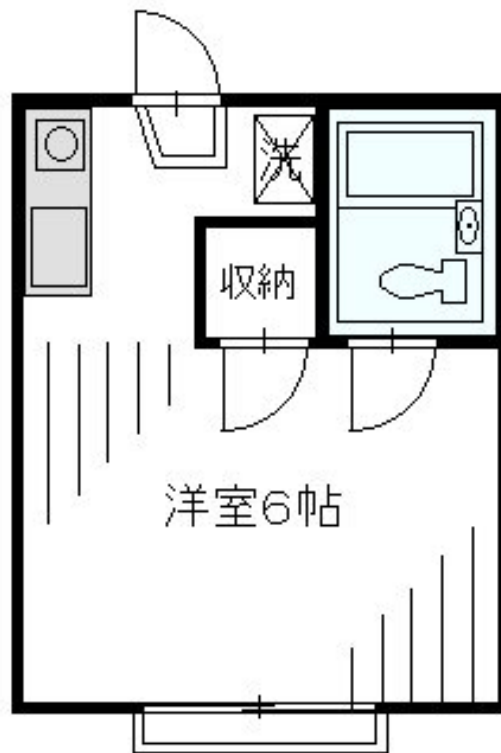
賃料	管理費等
50,000円	1,000円

最上階,上階無し,全室南向き,通風良好,陽当たり良好,駅まで平坦,外壁タイル張り,閑静な住宅街,耐火構造,耐震構造

【外観】



【間取り図】



間取り	1K		
敷金	無	礼金	無
敷引/償却金	- 無	保証金	無
物件種別	アパート		
建物名・部屋番号	エトワール三鷹台 203号室		
物件所在地	東京都杉並区久我山 4丁目30-15		
交通	京王井の頭線 三鷹台駅 徒歩4分 中央線 吉祥寺駅 徒歩22分		
間取詳細			
構造・規模	木造 2階建 2階		
専有面積	17㎡	向き	南
築年月	1990年4月上旬	契約期間	2年
損害保険	有 20,000円 24ヶ月	入居時期	相談
駐車場	無 駐輪場		
設備	CATV, IHクッキングヒーター, TVインターホン, エアコン, クッションフロア, システムキッチン, ト		
その他費用	[一時金] 鍵交換代: 27,500円 24時間サポート料: 22,000円 クリーニング代: 44,000円		
入居諸条件	ペット不可 楽器等の使用不可		
保証会社	必須 (オリコフォレントインシュア) 初回: 賃料等総額65% 毎月: 賃料等総額2%		
備考	フレッツ光マンションタイプ引込済!		

図面と現況が異なる場合は現況が優先となります。

間取りの「S」はサービスルーム(納戸)です。

情報更新日2026年4月2日

No.8950

お問合せ先



東京都知事(10)第48590号

(公社)首都圏不動産公正取引協議会/(公社)東京都宅地建物取引業協会

フジミ株式会社 アパマンショップ明大前店

東京都世田谷区松原 1丁目37-19

TEL:03-6265-7661

E-mail: meidaimaeten@apamanshop-fc.com

URL: https://www.243net.jp/



携帯サイトから物件詳細を閲覧できます!

取引態様	手数料負担の割合	貸主	0%	借主	100%
仲介元付(専任)	手数料配分の割合	元付	0%	客付	100%