

# FOR RENT

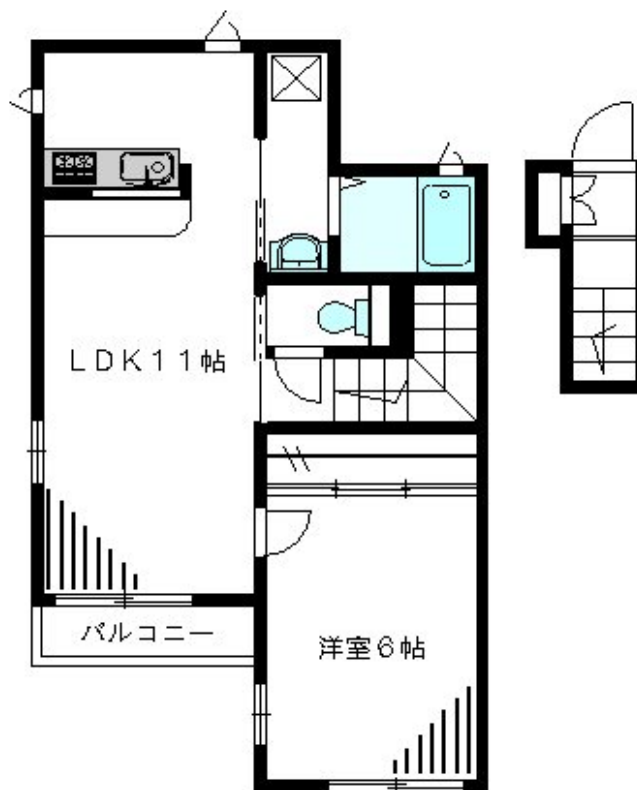
賃料	管理費等
126,000円	3,000円

1フロア2住戸,2面採光,角住戸,最上階,上階無し,全室南向き,通風良好,当社管理物件,南西角住戸,南面2室,南面バルコニー,南面リビング,陽当たり良好,駅まで平坦,閑静な住宅街,耐火構造,耐震構造,

【外観】



【間取り図】



間取り	1LDK		
敷金	無	礼金	2ヶ月
敷引/償却金	-	保証金	-
物件種別	アパート		
建物名・部屋番号	グレイス方南 B号室		
物件所在地	東京都杉並区方南2丁目28-34		
交通	東京メトロ丸ノ内線 方南町駅 徒歩4分 東京メトロ丸ノ内線 中野富士見町駅 徒歩12分		
間取詳細	LDK(11畳) 洋室(6畳)		
構造・規模	木造 2階建 2階		
専有面積	41.4㎡	向き	
築年月	2011年3月19日	契約期間	定期借家契約 2年
損害保険	有 20,000円 24ヶ月	入居時期	2026年2月下旬予定
駐車場			
設備	3口以上コンロ,CATV,CATVインターネット,TVインターホン,エアコン,エアコン2台,エアコン		
その他費用	[一時金] 鍵交換代:27,500円 24Hサポート:22,000円 クリーニング代:81,400円		
入居諸条件	ペット不可 事務所不可 楽器等の使用不可 二人可		
保証会社	必須(オリコフォレントインシュア) 初回保証料:賃料総額の65% 毎月:賃料等総額の2%		
備考	ネット掲載物件は全てご紹介可能です。弊社が元付会社です。初期費用・家賃カード決済可(要指定保証会社)お安く契約可能		

図面と現況が異なる場合は現況が優先となります。

間取りの「S」はサービスルーム(納戸)です。

情報更新日2026年1月5日

No.8256

お問合せ先



東京都知事(10)第48590号

(公社)首都圏不動産公正取引協議会/(公社)東京都宅地建物取引業協会

**フジミ株式会社 アパマンショップ明大前店**

東京都世田谷区松原1丁目37-19

TEL:03-6265-7661

E-mail: meidaimaeten@apamanshop-fc.com

URL: https://www.243net.jp/



携帯サイトから物件詳細を閲覧できます！

取引態様	手数料負担の割合	貸主	0%	借主	100%
仲介元付(専任)	手数料配分の割合	元付	0%	客付	100%