

FOR RENT

賃料	管理費等
143,000円	3,000円

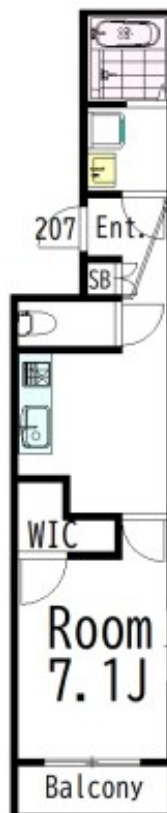
積水ハウス施工・築浅シャームゾン ホテルライ

2面採光,3方角住戸,オートロック,ダブルロック,ディンプルキー,モニタ付オートロック,角住戸,振り分け,前面棟無,通風良好,当社管理物件,南面バルコニー,南面リビング,防犯ガラス,陽当たり良好,駅ま

【外観】



【間取り図】



図面と現況が異なる場合は現況が優先となります。

間取りの「S」はサービスルーム(納戸)です。

間取り	1K		
敷金	1ヶ月	礼金	2ヶ月
敷引/償却金	- 1ヶ月	保証金	-
物件種別	マンション		
建物名・部屋番号	CASA arbol grande (カサ・アルボルグランデ) 207号室		
物件所在地	東京都目黒区駒場1丁目15-6		
交通	京王井の頭線 駒場東大前駅 徒歩5分 東急東横線 渋谷駅 徒歩15分		
間取詳細			
構造・規模	鉄骨3階建2階		
専有面積	30.44㎡	向き	
築年月	2021年8月	契約期間	定期借家契約2年
損害保険	有 20,000円 24ヶ月	入居時期	2026年4月下旬予定
駐車場	駐輪場		
設備	24時間換気システム,2口コンロ,B S,C S,T Vインターホン,エアコン,エアコン全室,オートライト		
その他費用	[一時金] 鍵交換費用:28,600円 24Hサポート料:22,000円		
入居諸条件	ペット不可 楽器等の使用不可 法人可 単身可		
保証会社	必須 初回:賃料等総額の65% 月額:賃料等総額の2%		
備考			

情報更新日2026年3月23日

No.8090

お問合せ先



東京都知事(10)第48590号

(公社)首都圏不動産公正取引協議会/(公社)東京都宅地建物取引業協会

フジミ株式会社 アパマンショップ明大前店

東京都世田谷区松原1丁目37-19

TEL:03-6265-7661

E-mail: meidaimaeten@apamanshop-fc.com

URL: https://www.243net.jp/



携帯サイトから物件詳細を閲覧できます!

取引態様	手数料負担の割合	貸主	0%	借主	100%
仲介元付(専任)	手数料配分の割合	元付	0%	客付	100%