

FOR RENT

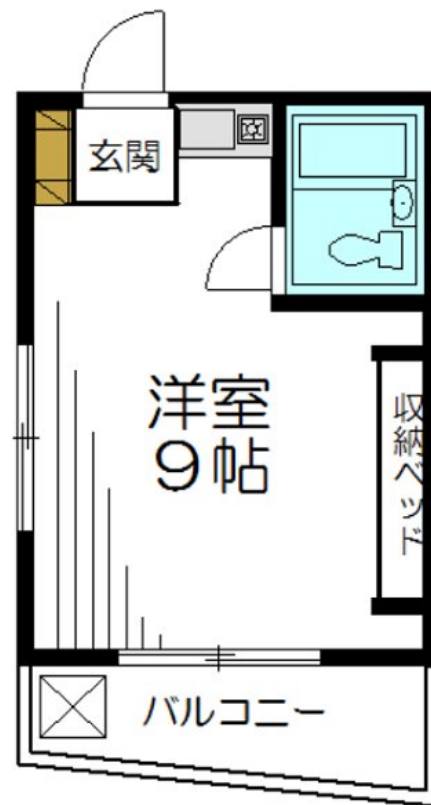
賃料	管理費等
62,000円	4,000円

2F以上,2面採光,3方角住戸,オートロック,角住戸,寝室8畳以上,全室2面採光,眺望良好,通風良好,南西角住戸,南面リビング,陽当たり良好,駅まで平坦

【外観】



【間取り図】



間取り	1R		
敷金	無	礼金	無
敷引/償却金	-	保証金	-
物件種別	マンション		
建物名・部屋番号			
物件所在地	東京都杉並区下高井戸1丁目		
交通	京王線 桜上水駅 徒歩4分 京王井の頭線 西永福駅 徒歩15分		
間取詳細	洋室(9畳)		
構造・規模	鉄骨5階建4階		
専有面積	18㎡	向き	南
築年月	1998年3月	契約期間	2年
損害保険	有 20,000円 24ヶ月	入居時期	2026年9月上旬予定
駐車場	無		
設備	ADSL,BS,CATV,インターホン,エアコン,ガスコンロ設置済,ガス給湯,システムキッチン,シャ		
その他費用	[一時金] クリーニング代:57,200円 24Hサポート:22,000円 鍵交換代:24,200円 [備考] 1年以内の退去で違約金1ヶ月有(家賃+管理費)ペット飼育時は敷金2ヶ月積み増し、退去時1ヶ月償却。		
入居諸条件	ペット可 楽器等の使用不可 二人相談 法人可		
保証会社	必須 初回:賃料等総額の65% 月額:賃料等総額の2%		
備考	綺麗なお部屋!		

図面と現況が異なる場合は現況が優先となります。

間取りの「S」はサービスルーム(納戸)です。

情報更新日2026年6月23日

No.7924

お問合せ先



東京都知事(10)第48590号

(公社)首都圏不動産公正取引協議会/(公社)東京都宅地建物取引業協会

フジミ株式会社 アパマンショップ明大前店

東京都世田谷区松原1丁目37-19

TEL:03-6265-7661

E-mail: meidaimaeten@apamanshop-fc.com

URL: https://www.243net.jp/



携帯サイトから物件詳細を閲覧できます!

取引態様	手数料負担の割合	貸主	0%	借主	100%
仲介元付(一般)	手数料配分の割合	元付	0%	客付	100%