

FOR RENT

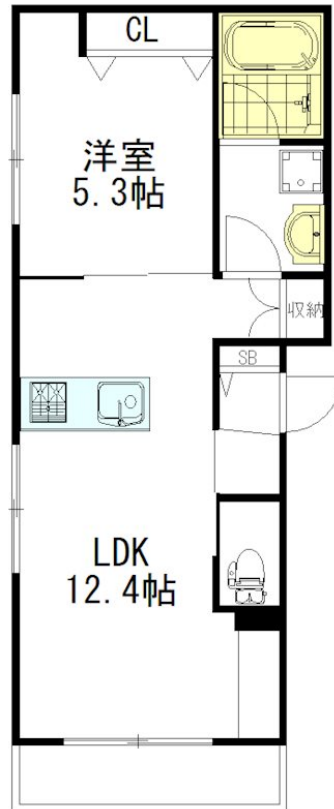
賃料	管理費等
165,000円	8,000円

1フロア2住戸,2面採光,3方角住戸,オートロック,角住戸,通風良好,東南角住戸,陽当たり良好,閑静な住宅街,耐火構造,耐震構造,平坦地

【外観】



【間取り図】



図面と現況が異なる場合は現況が優先となります。

間取りの「S」はサービスルーム(納戸)です。

間取り	1LDK		
敷金	1ヶ月	礼金	1.5ヶ月
敷引/償却金	-	保証金	-
物件種別	マンション		
建物名・部屋番号	ベルパルク吉祥寺本町 201号室		
物件所在地	東京都武蔵野市吉祥寺本町3丁目12-12		
交通	中央・総武線各停 吉祥寺駅 徒歩12分 中央・総武線各停 三鷹駅 徒歩15分		
間取詳細			
構造・規模	ALC 3階建 2階		
専有面積	43.29㎡	向き	
築年月	2023年3月	契約期間	2年
損害保険	有 15,400円 24ヶ月	入居時期	2026年7月30日
駐車場	駐輪場		
設備	3口以上コンロ,BS,TVインターホン,エアコン,エアコン全室,カウンターキッチン,グリル,クローゼ		
その他費用	[一時金] マイコンシェルクラブ:18,000円 退去時ハウスクリーニング費用:71,500円 [備考] 退去時ハウスクリーニング費用¥71,500(税込)は借主負担となります		
入居諸条件	ペット不可 楽器等の使用不可		
保証会社	必須 初回:家賃等総額 50% 2年毎に2万		
備考	退去時ハウスクリーニング費用¥71,500(税込)は借主負担となります		

情報更新日2026年3月23日

No.7393

お問合せ先



東京都知事(10)第48590号

(公社)首都圏不動産公正取引協議会/(公社)東京都宅地建物取引業協会

フジミ株式会社 アパマンショップ明大前店

東京都世田谷区松原1丁目37-19

TEL:03-6265-7661

E-mail: meidaimaeten@apamanshop-fc.com

URL: https://www.243net.jp/



携帯サイトから物件詳細を閲覧できます!

取引態様	手数料負担の割合	貸主	0%	借主	100%
仲介元付(一般)	手数料配分の割合	元付	0%	客付	100%