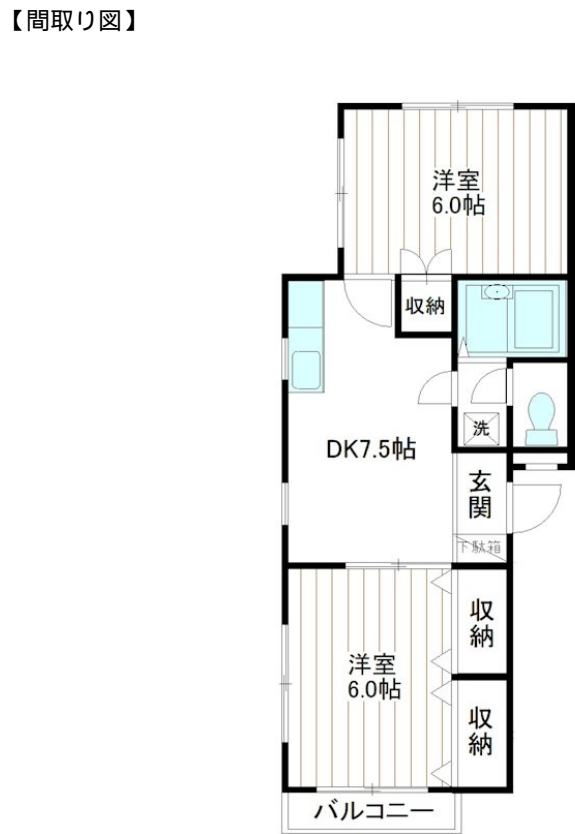


FOR RENT

賃料	管理費等
137,000円	3,000円

1フロア2住戸,2面採光,3方角住戸,3面採光,ダブルロック,角住戸,振り分け,全室南向き,通風良好,東南角住戸,当社管理物件,南面バルコニー,陽当たり良好,駅まで平坦,外壁タイル張り,閑静な住宅街,



間取り	2DK		
敷金	1ヶ月	礼金	1ヶ月
敷引/償却金	-	保証金	-
物件種別	マンション		
建物名・部屋番号	コーポサンロイヤル 201号室		
物件所在地	東京都中野区中野 1丁目46-6		
交通	中央線 中野(東京)駅 徒歩9分 東京メトロ丸ノ内線 新中野駅 徒歩12分		
間取詳細	DK(7.5畳) 洋室(6畳) 洋室(6畳)		
構造・規模	鉄筋コンクリート 3階建 2階		
専有面積	41.9㎡	向き	南
築年月	1991年4月14日	契約期間	2年
損害保険	有 24,000円 24ヶ月	入居時期	2026年6月中旬予定
駐車場	駐輪場		
設備	2口コンロ,CATV,CATVインターネット,TVインターホン,エアコン,ガスコンロ設置可,キッチン		
その他費用	[一時金] 鍵交換代:28,600円 安心サポート(2年間):22,000円		
入居諸条件	ペット不可 楽器等の使用不可 二人可 法人可		
保証会社	必須(オリコフォレントインシュア) 初回保証料:賃料等総額の65% 月額保証料:賃料等総額の2%		
備考	こちらの物件は当社が元付会社となります。安心してお問い合わせください。ネット掲載物件は全てご紹介可能です。併せてご紹介できますよ。		

図面と現況が異なる場合は現況が優先となります。

間取りの「S」はサービスルーム(納戸)です。

情報更新日2026年5月11日

No.js007647



東京都知事(10)第48590号
(公社)首都圏不動産公正取引協議会/(公社)東京都宅地建物取引業協会
フジミ株式会社 アパマンショップ明大前店
東京都世田谷区松原 1丁目37-19
TEL:03-6265-7661
E-mail: meidaimaeten@apamanshop-fc.com
URL: https://www.243net.jp/



携帯サイトから物件詳細を閲覧できます!

取引態様	手数料負担の割合	貸主	0%	借主	100%
仲介元付(専任)	手数料配分の割合	元付	0%	客付	100%