

FOR RENT

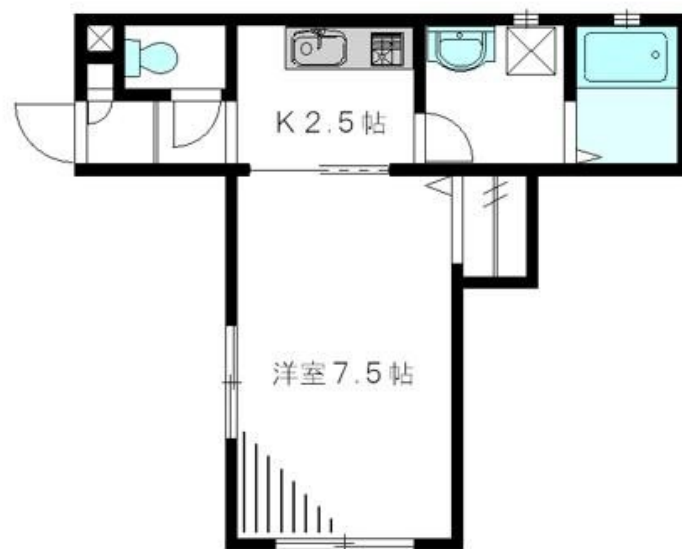
賃料	管理費等
83,000円	2,000円

2面採光,角住戸,振り分け,眺望良好,通風良好,当社管理物件,南西角住戸,南面リビング,陽当たり良好,駅まで平坦,閑静な住宅街,耐火構造,耐震構造,平坦地,緑豊かな住宅地

【外観】



【間取り図】



間取り	1K		
敷金	1ヶ月	礼金	1ヶ月
敷引/償却金	-	保証金	-
物件種別	アパート		
建物名・部屋番号	ラフィネK 101号室		
物件所在地	東京都中野区松が丘1丁目29-5		
交通	西武新宿線 新井薬師前駅 徒歩5分 西武新宿線 沼袋駅 徒歩9分		
間取詳細	洋室(7.5畳) K(2.5畳)		
構造・規模	木造 2階建 1階		
専有面積	26.7㎡	向き	南西
築年月	2010年2月26日	契約期間	2年
損害保険	有 17,900円 24ヶ月	入居時期	2026年6月下旬予定
駐車場			
設備	2口コンロ, IHキッチンヒーター, TVインターホン, エアコン, エアコン全室, クローゼット, システム		
その他費用	[一時金] 鍵交換代: 22,000円 [月次費用] 快適安心サービス: 1,100円		
入居諸条件	ペット不可 楽器等の使用不可 法人可		
保証会社	必須 (オリコフォレントインシュア) 初回保証料: 賃料等総額の50% 月額保証料: 賃料等総額の1%		
備考			

図面と現況が異なる場合は現況が優先となります。

間取りの「S」はサービスルーム(納戸)です。

情報更新日2026年5月18日

No.6691

お問合せ先



東京都知事(10)第48590号

(公社)首都圏不動産公正取引協議会/(公社)東京都宅地建物取引業協会

フジミ株式会社 アパマンショップ明大前店

東京都世田谷区松原1丁目37-19

TEL:03-6265-7661

E-mail: meidaimaeten@apamanshop-fc.com

URL: https://www.243net.jp/



携帯サイトから物件詳細を閲覧できます!

取引態様	手数料負担の割合	貸主	0%	借主	100%
仲介元付(専任)	手数料配分の割合	元付	0%	客付	100%