

FOR RENT

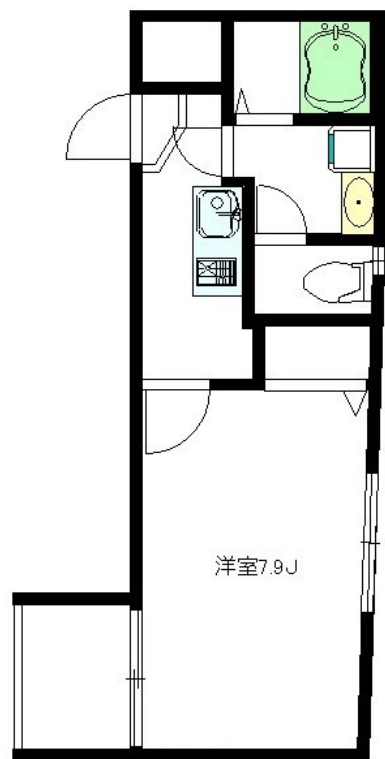
賃料	管理費等
85,000円	3,000円

2面採光,オートロック,角住戸,全室南向き,通風良好,南面バルコニー,南面リビング,デザイナーズ,外壁コンクリート,閑静な住宅街,高台に立地,始発駅,耐火構造,耐震構造

【外観】



【間取り図】



間取り	1K		
敷金	無	礼金	1ヶ月
敷引/償却金	-	保証金	-
物件種別	マンション		
建物名・部屋番号	シルクハウス 101号室		
物件所在地	東京都世田谷区若林 5丁目35-2		
交通	東急世田谷線 若林(東京)駅 徒歩5分 東急世田谷線 松陰神社前駅 徒歩10分		
間取詳細			
構造・規模	鉄筋コンクリート 4階建 1階		
専有面積	26.93㎡	向き	
築年月	2013年5月	契約期間	2年
損害保険	有 17,900円 24ヶ月	入居時期	2026年6月中旬予定
駐車場	駐輪場		
設備	24時間換気システム,2口コンロ,CATV,CATVインターネット,IHクッキングヒーター,TVイン		
その他費用	[一時金] 鍵交換代:28,600円 クリーニング代:55,000円 [月次費用] 快適安心サービス:1,100円		
入居諸条件	ペット不可 楽器等の使用不可		
保証会社	必須(オリコフォレントインシュア) 初回:賃料等総額の50% 毎月:賃料等総額の1%		
備考	退去時のハウスクリーニング費用は借主負担となります。 1年未満の解約の場合、違約金として賃料の1ヶ月分。		

図面と現況が異なる場合は現況が優先となります。

間取りの「S」はサービスルーム(納戸)です。

情報更新日2026年5月11日

No.6669

お問合せ先



東京都知事(10)第48590号

(公社)首都圏不動産公正取引協議会/(公社)東京都宅地建物取引業協会

フジミ株式会社 アパマンショップ明大前店

東京都世田谷区松原 1丁目37-19

TEL:03-6265-7661

E-mail: meidaimaeten@apamanshop-fc.com

URL: https://www.243net.jp/



携帯サイトから物件詳細を閲覧できます!

取引態様	手数料負担の割合	貸主	0%	借主	100%
仲介元付(専任)	手数料配分の割合	元付	0%	客付	100%