

FOR RENT

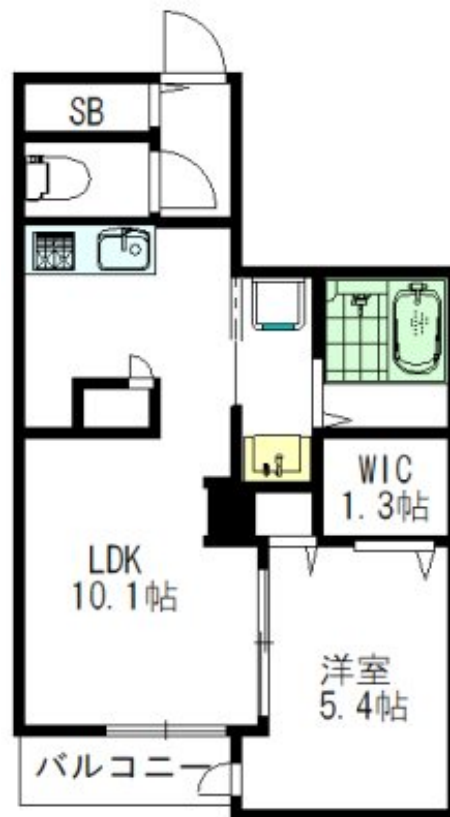
賃料	管理費等
137,000円	7,500円

オートロック,ダブルロック,ディンプルキー,モニタ付オートロック,振り分け,通風良好,駅まで平坦,閑静な住宅街,耐火構造,耐震構造,平坦地,メールボックス,整備された歩道

【外観】



【間取り図】



間取り	1LDK		
敷金	1ヶ月	礼金	1ヶ月
敷引/償却金	-	保証金	-
物件種別	マンション		
建物名・部屋番号	プライムコート 106号室		
物件所在地	東京都杉並区宮前4丁目28-6		
交通	京王井の頭線 久我山駅 徒歩13分 京王井の頭線 富士見ヶ丘駅 徒歩14分		
間取詳細	洋室(5.4畳) LDK(10.1畳)		
構造・規模	ALC 3階建 1階		
専有面積	40.84㎡	向き	西
築年月	2012年4月	契約期間	2年
損害保険	有 18,400円 24ヶ月	入居時期	2026年9月5日
駐車場	駐輪場		
設備	2口コンロ, CATV, CATVインターネット, TVインターホン, ウォークインクローゼット, エアコン,		
その他費用	[一時金] マイコンシェルクラブ: 18,000円 鍵交換費用: 25,300円 [備考] 退去時ハウスクリーニング費用 ¥71,500 (税込) は借主負担です。		
入居諸条件	ペット不可 事務所不可 楽器等の使用不可		
保証会社	必須 初回: 家賃等総額 50% 2年毎に20,000円		
備考			

図面と現況が異なる場合は現況が優先となります。

間取りの「S」はサービスルーム(納戸)です。

情報更新日2026年6月25日

No.6589

お問合せ先



東京都知事(10)第48590号

(公社)首都圏不動産公正取引協議会/(公社)東京都宅地建物取引業協会

フジミ株式会社 アパマンショップ明大前店

東京都世田谷区松原1丁目37-19

TEL:03-6265-7661

E-mail: meidaimaeten@apamanshop-fc.com

URL: https://www.243net.jp/



携帯サイトから物件詳細を閲覧できます!

取引態様	手数料負担の割合	貸主	0%	借主	100%
仲介元付(一般)	手数料配分の割合	元付	0%	客付	100%