

FOR RENT

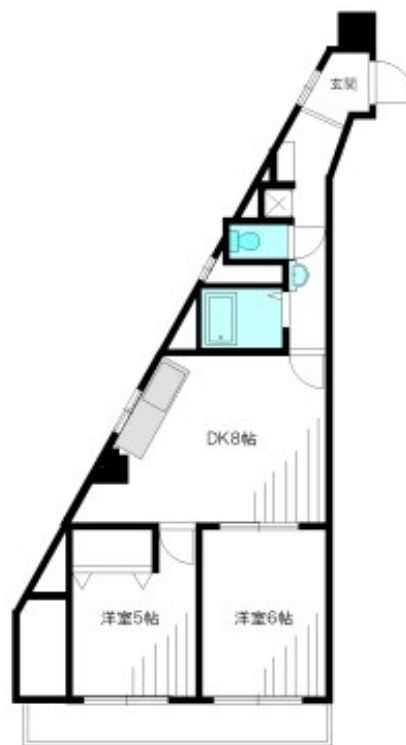
賃料	管理費等
119,000円	10,000円

2面採光,3方角住戸,オートロック,角住戸,振り分け,前面棟無,眺望良好,通風良好,当社管理物件,南西角住戸,南面バルコニー,南面リビング,陽当たり良好,駅まで平坦,駅前,外壁タイル張り,閑静な住宅街

【外観】



【間取り図】



間取り	2DK		
敷金	無	礼金	1ヶ月
敷引/償却金	-	保証金	-
物件種別	マンション		
建物名・部屋番号	COMFORT(コンフォート) 403号室		
物件所在地	東京都世田谷区経堂4丁目10-17		
交通	小田急線 千歳船橋駅 徒歩3分 小田急線 経堂駅 徒歩14分		
間取詳細	洋室(5畳) 洋室(6畳) DK(6畳)		
構造・規模	鉄筋コンクリート 5階建 4階		
専有面積	45㎡	向き	南
築年月	1990年11月1日	契約期間	2年
損害保険	有 24,000円 24ヶ月	入居時期	相談
駐車場	空無 駐輪場 バイク置き場		
設備	3口以上コンロ,BS,CATV,CATVインターネット,エアコン,エアコン2台,オープンキッチン,グ		
その他費用	[一時金] 鍵交換費用:28,600円 24時間サポートサービス:22,000円 ハウスクリーニング費用:86,900円		
入居諸条件	二人可 法人可 ルームシェア相談 子供相談		
保証会社	必須(オリコフォレントインシュア) 初回:賃料等総額の65% 月額:賃料等総額の2%		
備考	おかげさまで創業40年 当社が元付会社です!ご安心してお問い合わせ下さい。当社は総合仲介会社なので他社様インターネット掲載物件も一括紹介できます!お気軽にご相談下さい		

図面と現況が異なる場合は現況が優先となります。

間取りの「S」はサービスルーム(納戸)です。

情報更新日2025年12月15日

No.s00019

お問合せ先



東京都知事(10)第48590号

(公社)首都圏不動産公正取引協議会/(公社)東京都宅地建物取引業協会

フジミ株式会社 アパマンショップ明大前店

東京都世田谷区松原1丁目37-19

TEL:03-6265-7661

E-mail: meidaimaeten@apamanshop-fc.com

URL: https://www.243net.jp/



携帯サイトから物件詳細を閲覧できます!

取引態様	手数料負担の割合	貸主	0%	借主	100%
仲介元付(専任)	手数料配分の割合	元付	0%	客付	100%