

FOR RENT

賃料	管理費等
149,000円	7,500円

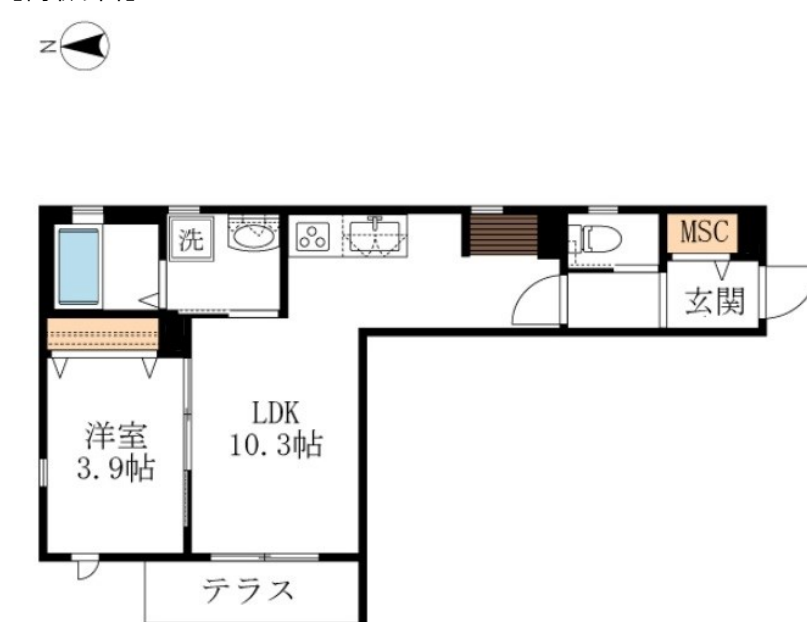
旭化成のへーベルメゾン！ZEH-Mの評価取得物件

3方角住戸, 3面採光, オートロック, ディンプルキー, モニタ付オートロック, 角住戸, 振り分け, 通風良好, 陽当たり良好, 駅まで平坦, 駅前, 閑静な住宅街, 耐火構造, 耐震構造, 平坦地

【外観】



【間取り図】



間取り	1LDK		
敷金	1ヶ月	礼金	1.5ヶ月
敷引/償却金	-	保証金	-
物件種別	マンション		
建物名・部屋番号	グランツ祖師谷大蔵 103号室		
物件所在地	東京都世田谷区砧6丁目3-8		
交通	小田急線 祖師ヶ谷大蔵駅 徒歩6分 小田急線 成城学園前駅 徒歩15分		
間取詳細	洋室(3.9畳) LDK(10.3畳)		
構造・規模	ALC 3階建 1階		
専有面積	38.95㎡	向き	西
築年月	2022年6月下旬	契約期間	2年
損害保険	有 18,400円 24ヶ月	入居時期	2026年8月14日予定
駐車場	駐輪場		
設備	24時間換気システム, 2口コンロ, B S, I H キッチンヒーター, TV インターホン, エアコン, エアコン		
その他費用	[一時金] 鍵交換代: 16,500円 マイコンシェルクラブ: 18,000円		
入居諸条件	ペット不可 楽器等の使用不可 法人可 子供可		
保証会社	必須 初回: 賃料等総額の50% 2年毎20,000円		
備考	旭化成不動産レジデンス特約店！創業30年以上の実績！ ネット掲載物件は全てご紹介可能です。ご安心してお問合せ下さい 03-3424-5800 退去時のハウスクリーニング費用71,500円(税込)は借主負担となります。		

図面と現況が異なる場合は現況が優先となります。

間取りの「S」はサービスルーム(納戸)です。

情報更新日2026年6月23日

No.s000003

お問合せ先



東京都知事(10)第48590号

(公社)首都圏不動産公正取引協議会/(公社)東京都宅地建物取引業協会

フジミ株式会社 アパマンショップ明大前店

東京都世田谷区松原1丁目37-19

TEL:03-6265-7661

E-mail: meidaimaeten@apamanshop-fc.com

URL: https://www.243net.jp/



携帯サイトから物件詳細を閲覧できます！

取引態様	手数料負担の割合	貸主	0%	借主	100%
仲介元付(一般)	手数料配分の割合	元付	0%	客付	100%