

FOR RENT

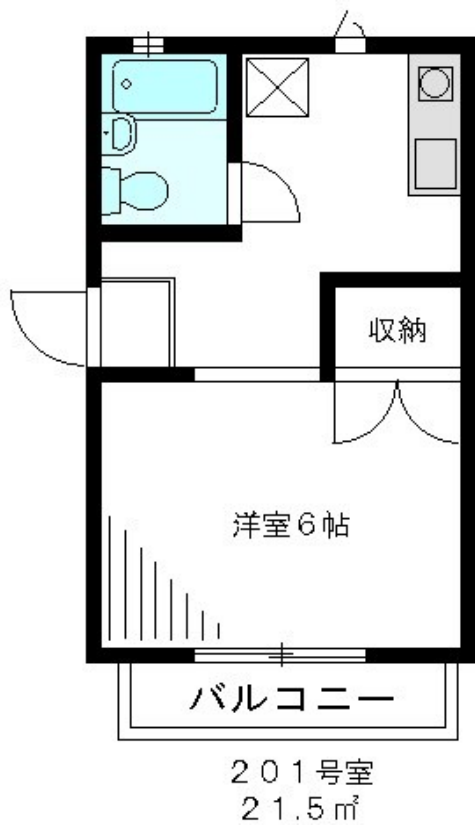
賃料	管理費等
63,000円	1,000円

2面採光,3方角住戸,角住戸,最上階,上階無し,振り分け,前面棟無,眺望良好,通風良好,陽当たり良好,駅まで平坦,閑静な住宅街,始発駅,耐火構造,耐震構造,平坦地

【外観】



【間取り図】



間取り	1K		
敷金	無	礼金	1ヶ月
敷引/償却金	-	保証金	-
物件種別	アパート		
建物名・部屋番号	ドルチェ松原 201号室		
物件所在地	東京都世田谷区松原3丁目1-18		
交通	京王線 明大前駅 徒歩9分 京王線 下高井戸駅 徒歩7分		
間取詳細	洋室(6畳) K(3.5畳)		
構造・規模	木造 2階建 2階		
専有面積	21.5㎡	向き	
築年月	1993年3月25日	契約期間	2年
損害保険	有 17,900円 24ヶ月	入居時期	2026年1月上旬予定
駐車場	駐輪場		
設備	IHクッキングヒーター,TVインターホン,エアコン,エアコン全室,キッチンに窓,クローゼット,システ		
その他費用	[一時金] クリーニング費用:51,700円 鍵交換費用:22,000円 [月次費用] 快適安心サービス:1,100円		
入居諸条件	法人可 单身可		
保証会社	必須 初回:賃料等総額の50% 月額:賃料等総額の1%		
備考	1年未満の解約の場合、違約金として賃料の1ヶ月分。 退去時のハウスクリーニング費用(税込)は借主負担となります。		

図面と現況が異なる場合は現況が優先となります。 間取りの「S」はサービスルーム(納戸)です。 情報更新日2025年12月15日 No.70000

お問合せ先

東京都知事(10)第48590号  
(公社)首都圏不動産公正取引協議会/(公社)東京都宅地建物取引業協会

**フジミ株式会社 アパマンショップ明大前店**

東京都世田谷区松原1丁目37-19  
TEL:03-6265-7661  
E-mail: meidaimaeten@apamanshop-fc.com  
URL: https://www.243net.jp/

携帯サイトから物件詳細を閲覧できます！

取引態様	手数料負担の割合	貸主	0%	借主	100%
仲介元付(専任)	手数料配分の割合	元付	0%	客付	100%