

FOR RENT

賃料	管理費等
122,000円	3,000円

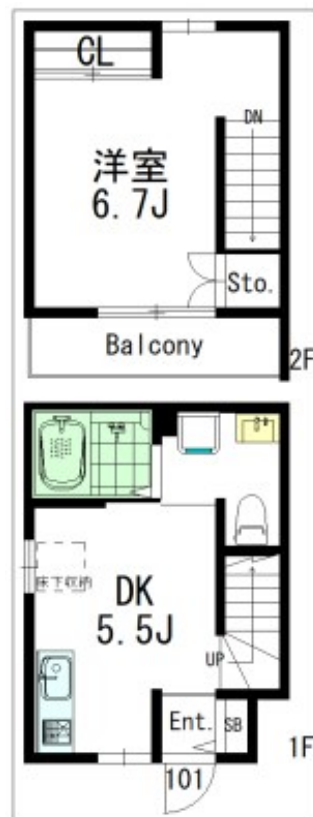
耐震性の高いミサワホーム施工です。商店街も近

1フロア2住戸,2面採光,3方角住戸,3面採光,メゾネット,角住戸,振り分け,前面棟無,全室2面採光,全室東南向き,全室南向き,通風良好,東南角住戸,当社管理物件,南面リビング,防犯ガラス,陽当たり良

【外観】



【間取り図】



図面と現況が異なる場合は現況が優先となります。

間取りの「S」はサービスルーム(納戸)です。

間取り	1DK		
敷金	無	礼金	1ヶ月
敷引/償却金	-	保証金	-
物件種別	アパート		
建物名・部屋番号	コスモ2 101号室		
物件所在地	東京都渋谷区本町2丁目6-13		
交通	京王新線 初台駅 徒歩5分 都営大江戸線 西新宿五丁目駅 徒歩13分		
間取詳細	洋室(6.7畳) DK(5.5畳)		
構造・規模	木造 3階建 1-2階		
専有面積	31.67㎡	向き	
築年月	2021年11月	契約期間	2年
損害保険	有 17,900円 24ヶ月	入居時期	2026年8月中旬予定
駐車場	無 駐輪場		
設備	24時間換気システム,2口コンロ,B S,C S,T Vインターホン,エアコン,エアコン2台,エアコン全室		
その他費用	[一時金] クリーニング代:60,500円 鍵交換代:28,600円 [月次費用] 快適安心サービス:1,100円		
入居諸条件	ペット不可 楽器等の使用不可 二人可 法人可		
保証会社	必須 初回:賃料等総額の50% 月額:賃料等総額の1%		
備考	お部屋探しなら賃貸住宅仲介店舗数No1のアパマンショップにお任せください! 創業30年以上の実績! 独自のネットワークでネット掲載物件は全てご紹介可能です。弊社が元付会社なので安心してお問合せ下さい 03-6265-7661 1年未満の解約の場合、違約金として賃料の1ヶ月分。		

情報更新日2026年6月23日

No.10019

お問合せ先



東京都知事(10)第48590号
(公社)首都圏不動産公正取引協議会/(公社)東京都宅地建物取引業協会

フジミ株式会社 アパマンショップ明大前店

東京都世田谷区松原1丁目37-19
TEL:03-6265-7661
E-mail: meidaimaeten@apamanshop-fc.com
URL: https://www.243net.jp/



携帯サイトから物件詳細を閲覧できます!

取引態様	手数料負担の割合	貸主	0%	借主	100%
仲介元付(専任)	手数料配分の割合	元付	0%	客付	100%