

FOR RENT

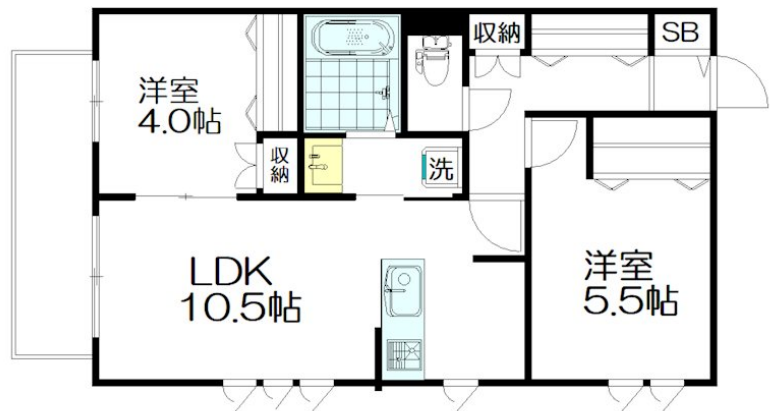
| | |
|----------|--------|
| 賃料 | 管理費等 |
| 215,000円 | 5,000円 |

2面採光,オートロック,モニタ付オートロック,ワイドバルコニー,角住戸,振り分け,眺望良好,通風良好,南西角住戸,南面リビング,防犯ガラス,陽当たり良好,駅まで平坦,閑静な住宅街,制震構造,耐火構造,

【外観】



【間取り図】



| | | | |
|----------|--|------|-------------|
| 間取り | 2LDK | | |
| 敷金 | 1ヶ月 | 礼金 | 1ヶ月 |
| 敷引/償却金 | - | 保証金 | - |
| 物件種別 | マンション | | |
| 建物名・部屋番号 | メゾン南荻窪 102号室 | | |
| 物件所在地 | 東京都杉並区南荻窪 2丁目40-26 | | |
| 交通 | 中央・総武線各停 荻窪駅 徒歩10分 中央・総武線各停 西荻窪駅 徒歩20分 | | |
| 間取詳細 | LDK(10.5畳) 洋室(5.8畳) 洋室(4畳) | | |
| 構造・規模 | ALC 2階建 1階 | | |
| 専有面積 | 52.48㎡ | 向き | 西 |
| 築年月 | 2014年3月 | 契約期間 | 2年 |
| 損害保険 | 有 20,400円 24ヶ月 | 入居時期 | 2026年8月上旬予定 |
| 駐車場 | 駐輪場 | | |
| 設備 | 24時間換気システム,2口コンロ,B S,T Vインターホン,エアコン,エアコン3台,エアコン全室,カウ | | |
| その他費用 | [一時金] マイコンシェルクラブ: 18,000円 鍵交換・設定費: 25,300円 | | |
| 入居諸条件 | ペット不可 楽器等の使用不可 二人可 法人可 | | |
| 保証会社 | 必須 初回保証料: 賃料総額の50% 継続保証料: 2年毎20,000円 | | |
| 備考 | | | |

図面と現況が異なる場合は現況が優先となります。

間取りの「S」はサービスルーム(納戸)です。

情報更新日2026年7月9日

No.0000013220



東京都知事(10)第48590号
全国宅地建物取引業協会連合会

フジミハウジング株式会社 吉祥寺店

東京都武蔵野市吉祥寺本町1丁目9-2須田ビル2F
TEL:0422-27-5346 FAX:0422-27-5347
E-mail: kichijouji@243net.jp



携帯サイトから物件詳細を閲覧できます!

| | | | | | |
|----------|----------|----|----|----|------|
| 取引態様 | 手数料負担の割合 | 貸主 | 0% | 借主 | 100% |
| 仲介元付(一般) | 手数料配分の割合 | 元付 | 0% | 客付 | 100% |