

# FOR RENT

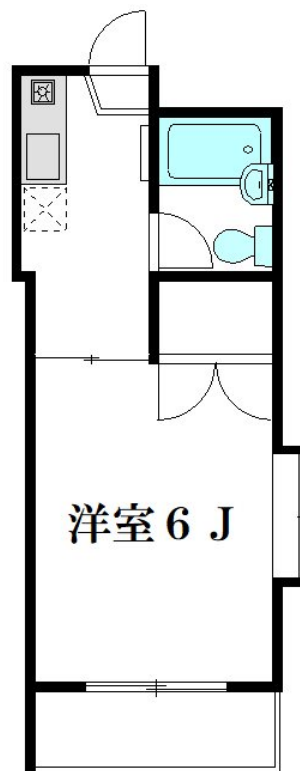
賃料	管理費等
52,000円	3,000円

2面採光,角住戸,最上階,出窓,全室2面採光,全室南西向き,通風良好,当社管理物件,南西角住戸,陽当たり良好,駅まで平坦,外壁タイル張り,閑静な住宅街,平坦地,緑豊かな住宅地

【外観】



【間取り図】



図面と現況が異なる場合は現況が優先となります。

間取りの「S」はサービスルーム(納戸)です。

間取り	1K		
敷金	無	礼金	無
敷引/償却金	-	保証金	-
物件種別	マンション		
建物名・部屋番号	アパートメント横田 101号室		
物件所在地	東京都杉並区本天沼2丁目5-2		
交通	中央・総武線各停 荻窪駅 徒歩14分 中央・総武線各停 阿佐ヶ谷駅 徒歩18分		
間取詳細	洋室(6畳)		
構造・規模	鉄骨3階建1階		
専有面積	21㎡	向き	南
築年月	1991年3月25日	契約期間	2年
損害保険	有 20,000円 24ヶ月	入居時期	相談
駐車場	無 駐輪場		
設備	BS, CATV, CATVインターネット, CATV使用料不要, CS, TVインターホン, エアコン, エアコ		
その他費用	[一時金] 24Hサポート: 22,000円 鍵交換費用: 27,500円 クリーニング費用: 44,000円		
入居諸条件	ペット不可 事務所不可 楽器等の使用不可 法人可		
保証会社	必須 初回: 賃料等総額65% 月額: 賃料等総額2%		
備考	こちらの物件は当社が元付会社となります。安心してお問い合わせください。ネット掲載物件は全てご紹介可能です。併せてご紹介できますよ。		

情報更新日2026年7月5日

No.0000013093

お問合せ先



東京都知事(10)第48590号  
全国宅地建物取引業協会連合会

**フジミハウジング株式会社 吉祥寺店**

東京都武蔵野市吉祥寺本町1丁目9-2須田ビル2F  
TEL:0422-27-5346 FAX:0422-27-5347  
E-mail: kichijouji@243net.jp



携帯サイトから物件詳細を閲覧できます!

取引態様	手数料負担の割合	貸主	0%	借主	100%
仲介元付(専任)	手数料配分の割合	元付	0%	客付	100%