

# FOR RENT

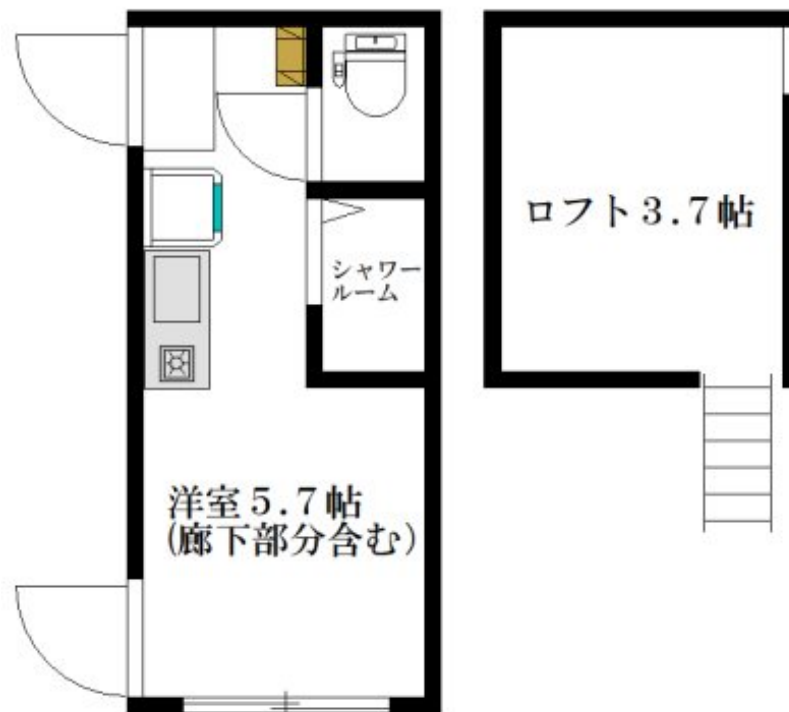
賃料	管理費等
73,500円	3,500円

2面採光,ロフト,角住戸,通風良好,デザイナーズ,駅まで平坦,閑静な住宅街,平坦地

【外観】



【間取り図】



図面と現況が異なる場合は現況が優先となります。

間取りの「S」はサービスルーム(納戸)です。

間取り	1R		
敷金	無	礼金	1ヶ月
敷引/償却金	-	保証金	-
物件種別	アパート		
建物名・部屋番号	ハーモニーテラス代沢 103号室		
物件所在地	東京都世田谷区代沢1丁目14-3		
交通	京王井の頭線 池ノ上駅 徒歩6分 京王井の頭線 駒場東大前駅 徒歩7分		
間取詳細			
構造・規模	木造 2階建 1階		
専有面積	11.7㎡	向き	西
築年月	2018年1月	契約期間	2年
損害保険	有 20,000円 24ヶ月	入居時期	2026年9月中旬予定
駐車場	駐輪場 バイク置き場		
設備	TVインターホン,エアコン,ガスコンロ設置済,システムキッチン,シューズボックス,トイレ有,フローリ		
その他費用	[一時金] 24時間サポート: 22,000円 鍵交換代: 24,200円 クリーニング代: 51,700円		
入居諸条件	ペット不可 楽器等の使用不可 法人可		
保証会社	必須 初回: 賃料等総額の65% 毎月: 賃料等総額の2%		
備考	短期解約違約金あり。バイク駐輪場有り。 shamaisonショップ! 創業30年以上の実績! 弊社が元付会社です。 ネット掲載物件は全てご紹介可能です。ご安心してお問合せ下さい 不動産の購入/売却もお任せください! 独自販促路で土地・実需物件・収益物件など多くのニーズを網羅しております。		

情報更新日2026年7月2日

No.0000013055

お問合せ先



東京都知事(10)第48590号  
全国宅地建物取引業協会連合会

**フジミハウジング株式会社 吉祥寺店**

東京都武蔵野市吉祥寺本町1丁目9-2須田ビル2F  
TEL:0422-27-5346 FAX:0422-27-5347  
E-mail: kichijouji@243net.jp



携帯サイトから物件詳細を閲覧できます!

取引態様	手数料負担の割合	貸主	0%	借主	100%
仲介元付(専任)	手数料配分の割合	元付	0%	客付	100%