

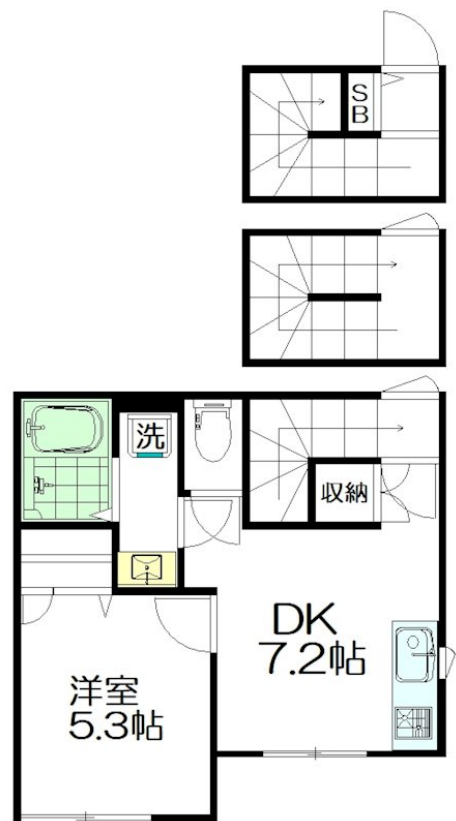
賃料	管理費等
122,000円	3,000円

1フロア1住戸,2面採光,角住戸,最上階,四方角部屋,出窓,上階無し,振り分け,全室2面採光,全室南向き,通風良好,当社管理物件,南面2室,南面リビング,陽当たり良好,閑静な住宅街,耐火構造,耐震構造

【外観】



【間取り図】



図面と現況が異なる場合は現況が優先となります。

間取りの「S」はサービスルーム(納戸)です。

間取り	1DK		
敷金	1ヶ月	礼金	無
敷引/償却金	-	保証金	-
物件種別	アパート		
建物名・部屋番号	Kito KAMIITA(キトカミイタ) 301号室		
物件所在地	東京都板橋区上板橋1丁目15-20		
交通	東武東上線 上板橋駅 徒歩5分 東武東上線 ときわ台(東京)駅 徒歩15分		
間取詳細	DK(7.2畳) 洋室(5.3畳)		
構造・規模	木造 3階建 3階		
専有面積	40㎡	向き	
築年月	2026年4月	契約期間	2年
損害保険	有 22,100円 24ヶ月	入居時期	即時
駐車場	駐輪場		
設備	24時間換気システム,2口コンロ,CATV,CATVインターネット,TVインターホン,エアコン,エア		
その他費用	[月次費用] 快適安心サービス:1,100円		
入居諸条件	ペット不可 楽器等の使用不可 二人可 法人可		
保証会社	必須(オリコフォレントインシュア) 初回保証料:賃料総額の50% 月額保証料:賃料総額の1%		
備考	こちらの物件は当社が元付会社となります。安心してお問い合わせください。ネット掲載物件は全てご紹介可能です。併せてご紹介できますよ。		

情報更新日2026年7月2日

No.0000013040



東京都知事(10)第48590号
全国宅地建物取引業協会連合会

フジミハウジング株式会社 吉祥寺店

東京都武蔵野市吉祥寺本町1丁目9-2須田ビル2F
TEL:0422-27-5346 FAX:0422-27-5347
E-mail:kichijouji@243net.jp



携帯サイトから物件詳細を閲覧できます!

取引態様	手数料負担の割合	貸主	0%	借主	100%
	手数料配分の割合	元付	0%	客付	100%