

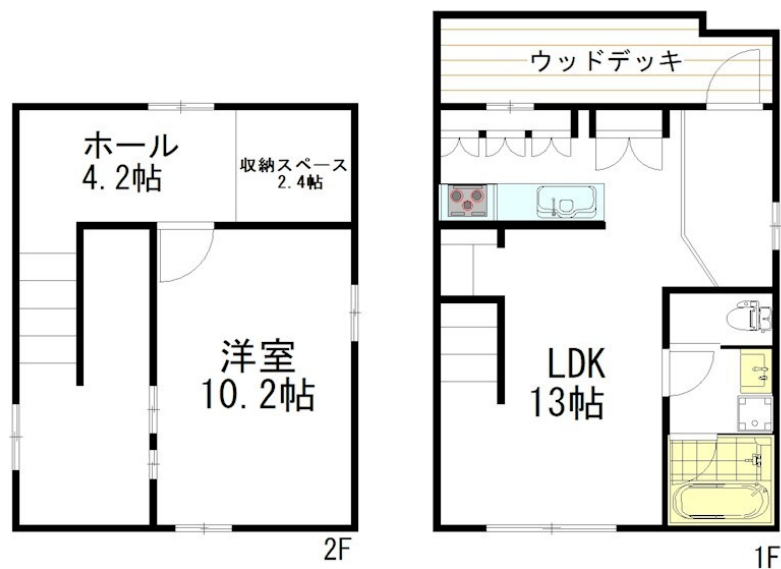
賃料	管理費等
200,000円	0円

1フロア1住戸, 2面採光, 3方角住戸, 3面採光, ダブルロック, リビング吹抜け, 角住戸, 最上階, 四方角部屋, 吹抜け, 前面棟無, 通風良好, 東南角住戸, 南西角住戸, 南面リビング, 陽当たり良好, 駅まで平坦, 閑

【外観】



【間取り図】



間取り	1LDK		
敷金	1ヶ月	礼金	1ヶ月
敷引/償却金	-	保証金	-
物件種別	戸建		
建物名・部屋番号	LagunaTerrace小金井 A号室		
物件所在地	東京都小金井市梶野町3丁目312-1		
交通	中央線 東小金井駅 徒歩16分 西武多摩川線 新小金井駅 徒歩31分		
間取詳細			
構造・規模	木造 2階建 2階		
専有面積	67.42㎡	向き	
築年月	2026年4月	契約期間	2年
損害保険	有 20,000円	入居時期	即時
駐車場			
設備	3口以上コンロ, IHクッキングヒーター, TVインターホン, エアコン, エアコン2台, エアコン全室, カウ		
その他費用	[一時金] 鍵交換費: 22,000円 24時間サポート: 22,000円		
入居諸条件	ペット可 楽器等の使用不可 二人可 法人可		
保証会社	必須 初回: 家賃等総額65% 月: 家賃等総額2%		
備考			

図面と現況が異なる場合は現況が優先となります。

間取りの「S」はサービスルーム(納戸)です。

情報更新日2026年6月28日

No.0000012912



東京都知事(10)第48590号
全国宅地建物取引業協会連合会

フジミハウジング株式会社 吉祥寺店

東京都武蔵野市吉祥寺本町1丁目9-2須田ビル2F
TEL:0422-27-5346 FAX:0422-27-5347
E-mail: kichijouji@243net.jp



携帯サイトから物件詳細を閲覧できます!

取引態様	手数料負担の割合	貸主	0%	借主	100%
仲介元付(一般)	手数料配分の割合	元付	0%	客付	100%