

# FOR RENT

賃料	管理費等
122,000円	3,000円

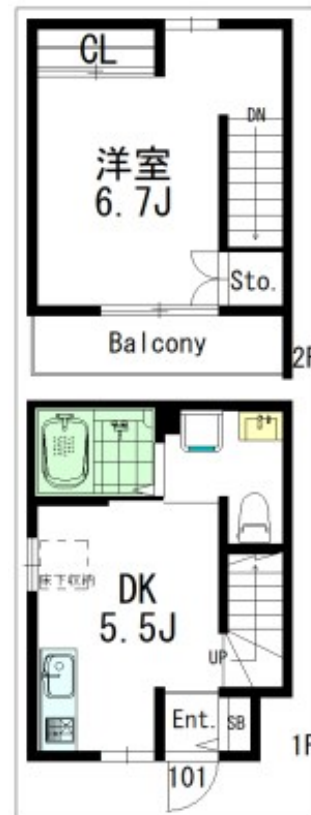
## 耐震性の高いミサワホーム施工です。商店街も近

1フロア2住戸, 2面採光, 3方角住戸, 3面採光, メゾネット, 角住戸, 振り分け, 前面棟無, 全室2面採光, 全室東南向き, 全室南向き, 通風良好, 東南角住戸, 当社管理物件, 南面リビング, 防犯ガラス, 陽当たり良

【外観】



【間取り図】



図面と現況が異なる場合は現況が優先となります。

間取りの「S」はサービスルーム(納戸)です。

間取り	1DK		
敷金	無	礼金	1ヶ月
敷引/償却金	-	保証金	-
物件種別	アパート		
建物名・部屋番号	コスモ2 101号室		
物件所在地	東京都渋谷区本町2丁目6-13		
交通	京王新線 初台駅 徒歩5分 都営大江戸線 西新宿五丁目駅 徒歩13分		
間取詳細	洋室(6.7畳) DK(5.5畳)		
構造・規模	木造 3階建 1-2階		
専有面積	31.67㎡	向き	
築年月	2021年11月	契約期間	2年
損害保険	有 17,900円 24ヶ月	入居時期	2026年8月中旬予定
駐車場	無 駐輪場		
設備	24時間換気システム, 2口コンロ, B S, C S, T Vインターホン, エアコン, エアコン2台, エアコン全室		
その他費用	[一時金] クリーニング代: 60,500円 鍵交換代: 28,600円 [月次費用] 快適安心サービス: 1,100円		
入居諸条件	ペット不可 楽器等の使用不可 二人可 法人可		
保証会社	必須 初回: 賃料等総額の50% 月額: 賃料等総額の1%		
備考	お部屋探しなら賃貸住宅仲介店舗数No1のアバマンショップにお任せください! 創業30年以上の実績! 独自のネットワークでネット掲載物件は全てご紹介可能です。弊社が元付会社なので安心してお問合せ下さい 03-6265-7661 1年未満の解約の場合、違約金として賃料の1ヶ月分。		

情報更新日2026年6月25日

No.0000012854

お問合せ先



東京都知事(10)第48590号  
全国宅地建物取引業協会連合会

### フジミハウジング株式会社 吉祥寺店

東京都武蔵野市吉祥寺本町1丁目9-2須田ビル2F  
TEL:0422-27-5346 FAX:0422-27-5347  
E-mail: kichijouji@243net.jp



携帯サイトから物件詳細を閲覧できます!

取引態様	手数料負担の割合	貸主	0%	借主	100%
仲介元付(専任)	手数料配分の割合	元付	0%	客付	100%