

# FOR RENT

賃料	管理費等
250,000円	0円

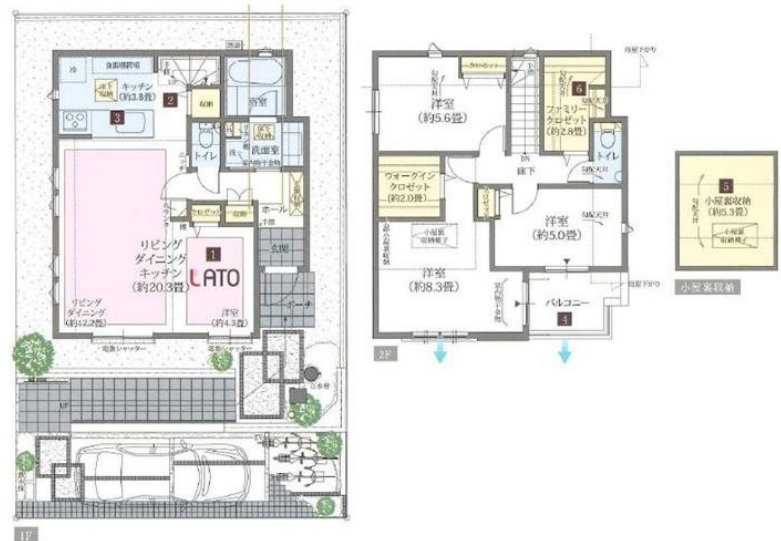
## 二線二駅利用可能。SECOM導入。南東ひな壇にあ

2面採光,ダブルロック,玄関手すり,振り分け,全室2面採光,眺望良好,通風良好,南面2室,南面リビング,防犯ガラス,陽当たり良好,ひな壇に立地,閑静な住宅街,高台に立地,制震構造,セキュリティ会社加入

【外観】



【間取り図】



間取り	3LDK		
敷金	1ヶ月	礼金	1ヶ月
敷引/償却金	-	保証金	-
物件種別	戸建		
建物名・部屋番号	グローイングスクエア若葉台		
物件所在地	神奈川県川崎市麻生区黒川93-10		
交通	京王相模原線 若葉台駅 徒歩7分 小田急多摩線 黒川(神奈川)駅 徒歩7分		
間取詳細	LDK(20.3畳) 洋室(8.3畳) 洋室(5.6畳) 洋室(5畳)		
構造・規模	木造 2階建 1-2階		
専有面積	96.64㎡	向き	南東
築年月	2022年6月	契約期間	2年
損害保険	有 24,000円 24ヶ月	入居時期	相談
駐車場	付(無料) 駐輪場 バイク置き場		
設備	3口以上コンロ,TVインターホン,ウォークインクローゼット,ウォークインクローゼット2ヶ所,エアコン		
その他費用			
入居諸条件	ペット不可 事務所不可 二人可 法人可 子供可		
保証会社	必須 初回:賃料等総額の65% 月額:賃料等総額の2%		
備考			

図面と現況が異なる場合は現況が優先となります。

間取りの「S」はサービスルーム(納戸)です。

情報更新日2026年6月27日

No.0000012535



東京都知事(10)第48590号  
全国宅地建物取引業協会連合会  
**フジミハウジング株式会社 吉祥寺店**  
東京都武蔵野市吉祥寺本町1丁目9-2須田ビル2F  
TEL:0422-27-5346 FAX:0422-27-5347  
E-mail: kichijouji@243net.jp



携帯サイトから物件詳細を閲覧できます!

取引態様	手数料負担の割合	貸主	0%	借主	100%
	手数料配分の割合	元付	0%	客付	100%
仲介元付(一般)					