

FOR RENT

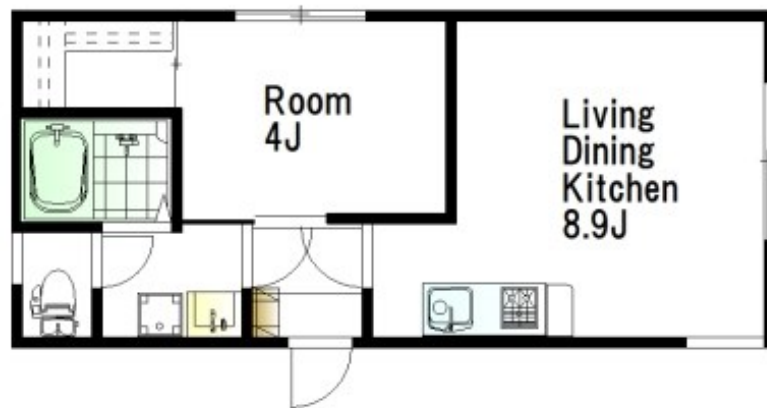
賃料	管理費等
139,000円	8,000円

2面採光, 3方角住戸, オートロック, デンプルキー, 角住戸, 駅まで平坦, 閑静な住宅街, 耐火構造, 耐震構造, 平坦地, 防犯カメラ

【外観】



【間取り図】



間取り	1LDK		
敷金	1ヶ月	礼金	1ヶ月
敷引/償却金	-	保証金	-
物件種別	マンション		
建物名・部屋番号	ブラシード砧 203号室		
物件所在地	東京都世田谷区砧 2丁目22-3		
交通	小田急線 千歳船橋駅 徒歩8分 小田急線 祖師ヶ谷大蔵駅 徒歩11分		
間取詳細	洋室(4畳) LDK(8.9畳)		
構造・規模	鉄筋コンクリート 4階建 2階		
専有面積	31.45㎡	向き	東
築年月	2024年4月中旬	契約期間	2年
損害保険	有 20,000円	入居時期	2026年6月下旬予定
駐車場			
設備	2口コンロ, IHクッキングヒーター, TVインターホン, エアコン, クッションフロア, システムキッチン,		
その他費用	[一時金] 24時間サポート: 16,500円 鍵交換代: 27,500円 [月次費用] 自転車駐輪: 330円 バイク駐輪: 1,100円 [備考] 短期解約違約金あり: 2年未満の解約の場合、賃料1か月分の違約金発生		
入居諸条件	ペット不可 楽器等の使用不可 二人不可 法人相談		
保証会社	必須 初回保証料: 賃料等総額の50% 継続保証料: 1年毎15,000円		
備考			

図面と現況が異なる場合は現況が優先となります。

間取りの「S」はサービスルーム(納戸)です。

情報更新日2026年6月7日

No.0000012534

お問合せ先



東京都知事(10)第48590号
全国宅地建物取引業協会連合会

フジミハウジング株式会社 吉祥寺店

東京都武蔵野市吉祥寺本町1丁目9-2須田ビル2F
TEL:0422-27-5346 FAX:0422-27-5347
E-mail: kichijouji@243net.jp



携帯サイトから物件詳細を閲覧できます!

取引態様	手数料負担の割合	貸主	0%	借主	100%
仲介元付(一般)	手数料配分の割合	元付	0%	客付	100%