

FOR RENT

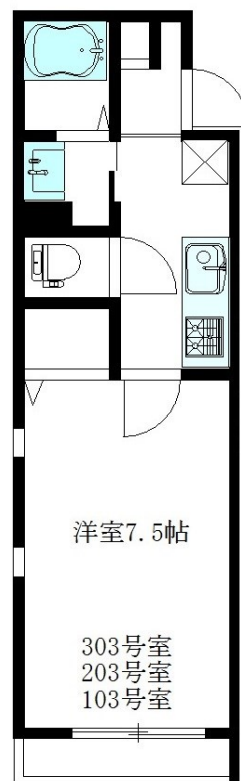
賃料	管理費等
92,000円	6,000円

2面採光,オートロック,モニタ付オートロック,角住戸,振り分け,全室南向き,通風良好,東南角住戸,南西角住戸,南面バルコニー,南面リビング,防犯ガラス,陽当たり良好,駅まで平坦,閑静な住宅街,制震構造

【外観】



【間取り図】



図面と現況が異なる場合は現況が優先となります。

間取りの「S」はサービスルーム(納戸)です。

間取り	1K		
敷金	6万円	礼金	1ヶ月
敷引/償却金	-	保証金	-
物件種別	マンション		
建物名・部屋番号	カーサヨシヤ 203号室		
物件所在地	東京都杉並区阿佐谷北 2丁目21-28		
交通	中央線 阿佐ヶ谷駅 徒歩6分 東京メトロ丸ノ内線 南阿佐ヶ谷駅 徒歩12分		
間取詳細	洋室(7.5畳) K(3.5畳)		
構造・規模	ALC 3階建 2階		
専有面積	25.65㎡	向き	南
築年月	2008年12月	契約期間	2年
損害保険	有 18,400円 24ヶ月	入居時期	2026年7月中旬予定
駐車場	駐輪場		
設備	24時間換気システム, 2口コンロ, B S, C A T V, C A T Vインターネット, T Vインターホン, エアコン		
その他費用	[一時金] 鍵交換・設定費用: 25,300円 マイコンシェルクラブ: 18,000円		
入居諸条件	ペット不可 楽器等の使用不可 二人不可 法人可		
保証会社	必須 初回保証料: 賃料総額の50% 継続保証料: 2年毎20,000円		
備考	退去時のハウスクリーニング費用57,200円(税込)は借主負担となります。		

情報更新日2026年6月7日

No.0000012515

お問合せ先



東京都知事(10)第48590号
全国宅地建物取引業協会連合会

フジミハウジング株式会社 吉祥寺店

東京都武蔵野市吉祥寺本町1丁目9-2須田ビル2F
TEL:0422-27-5346 FAX:0422-27-5347
E-mail: kichijouji@243net.jp



携帯サイトから物件詳細を閲覧できます!

取引態様	手数料負担の割合	貸主	0%	借主	100%
仲介元付(一般)	手数料配分の割合	元付	0%	客付	100%