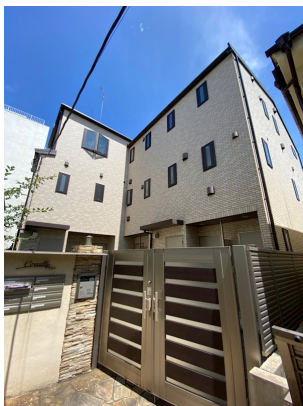


# FOR RENT

賃料	管理費等
160,000円	2,000円

1フロア2住戸, 2F以上, 2面採光, 3方角住戸, 3面採光, オートロック, ダブルロック, ディンプルキー, メゾネット, モニタ付オートロック, ワイドバルコニー, 角住戸, 最上階, 上階無し, 振り分け, 全室南向き

【外観】



【間取り図】



図面と現況が異なる場合は現況が優先となります。

間取りの「S」はサービスルーム(納戸)です。

間取り	1LDK		
敷金	無	礼金	1ヶ月
敷引/償却金	-	保証金	-
物件種別	アパート		
建物名・部屋番号	Cradle(クレイドル) 301号室		
物件所在地	東京都渋谷区幡ヶ谷2丁目9-9		
交通	京王新線 幡ヶ谷駅 徒歩2分 京王線 笹塚駅 徒歩14分		
間取詳細	洋室(6.7畳) LDK(13畳)		
構造・規模	木造 3階建 3階		
専有面積	59.62㎡	向き	南
築年月	2013年2月	契約期間	2年
損害保険	有 22,100円 24ヶ月	入居時期	2026年6月中旬予定
駐車場	駐輪場		
設備	2口コンロ, エアコン, エアコン 2台, カウンターキッチン, ガス給湯, クローゼット, システムキッチン, シ		
その他費用	[一時金] 鍵交換代: 28,600円 クリーニング費用: 103,400円 [月次費用] 快適安心サービス: 1,100円		
入居諸条件	ペット不可 楽器等の使用不可 二人可 法人可		
保証会社	必須 (オリコフォレントインシュア) 初回: 賃料等総額の50% 毎月: 賃料等総額の1%		
備考	ミサワホームの制震構造・MGE O搭載物件!		

情報更新日2026年5月19日

No.0000012153



東京都知事(10)第48590号  
全国宅地建物取引業協会連合会

## フジミハウジング株式会社 吉祥寺店

東京都武蔵野市吉祥寺本町1丁目9-2須田ビル2F  
TEL:0422-27-5346 FAX:0422-27-5347  
E-mail: kichijouji@243net.jp



携帯サイトから物件詳細を閲覧できます!

取引態様	手数料負担の割合	貸主	0%	借主	100%
仲介元付(専任)	手数料配分の割合	元付	0%	客付	100%