

FOR RENT

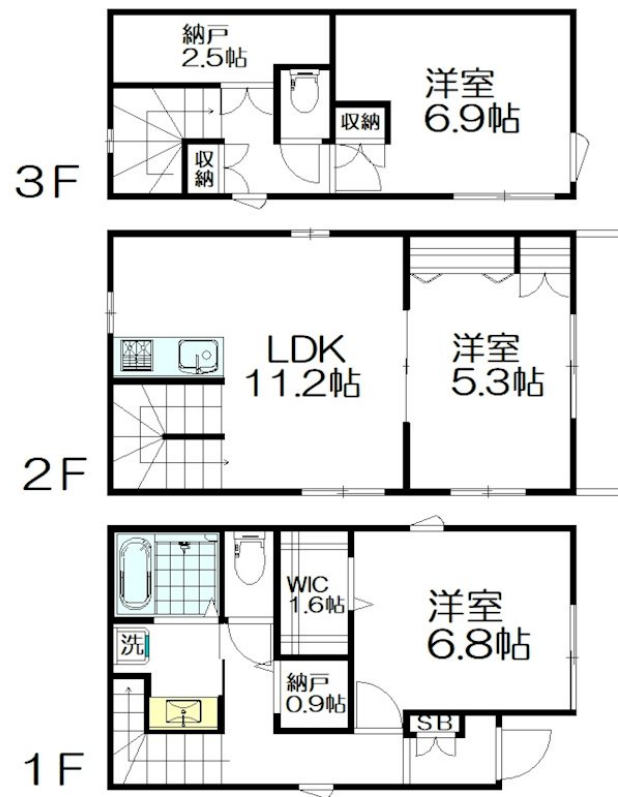
賃料	管理費等
400,000円	0円

1フロア1住戸, 2面採光, 3方角住戸, 3面採光, メゾネット, 角住戸, 最上階, 四方角部屋, 上階無し, 振り分け, 眺望良好, 通風良好, 防犯ガラス, 陽当たり良好, 駅まで平坦, 閑静な住宅街, 制震構造, 耐火構造,

【外観】



【間取り図】



図面と現況が異なる場合は現況が優先となります。

間取りの「S」はサービスルーム(納戸)です。

間取り	3SLDK		
敷金	0.5ヶ月	礼金	1ヶ月
敷引/償却金	-	保証金	-
物件種別	戸建		
建物名・部屋番号	天沼3丁目ヘーベルハウス		
物件所在地	東京都杉並区天沼3丁目38-21		
交通	中央線 荻窪駅 徒歩10分 西武新宿線 下井草駅 徒歩18分		
間取詳細	洋室(6.8畳) LDK(11.2畳) 洋室(7.3畳) 洋室(5.3畳)		
構造・規模	鉄骨 3階建 1階		
専有面積	95.85㎡	向き	東
築年月	2017年5月5日	契約期間	定期借家契約 2年
損害保険	有 20,400円 24ヶ月	入居時期	即時
駐車場	駐輪場		
設備	24時間換気システム, 3口以上コンロ, B S, C A T V, T Vインターホン, ウォークインクローゼット, エ		
その他費用	[一時金] 鍵交換費用: 25,300円 マイコンシェルクラブ: 18,000円		
入居諸条件	ペット不可 楽器等の使用不可 二人可 法人可		
保証会社	必須 初回保証料: 賃料総額の50% 継続保証料: 2年毎20,000円		
備考	退去時のハウスクリーニング費用101,200円(税込)は借主負担となります。		

情報更新日2026年6月12日

No.0000012144

お問合せ先



東京都知事(10)第48590号
全国宅地建物取引業協会連合会

フジミハウジング株式会社 吉祥寺店

東京都武蔵野市吉祥寺本町1丁目9-2須田ビル2F
TEL:0422-27-5346 FAX:0422-27-5347
E-mail: kichijouji@243net.jp



携帯サイトから物件詳細を閲覧できます!

取引態様	手数料負担の割合	貸主	0%	借主	100%
仲介元付(一般)	手数料配分の割合	元付	0%	客付	100%