

FOR RENT

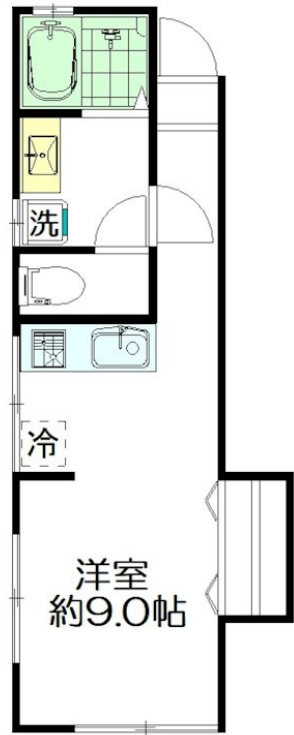
賃料	管理費等
77,000円	3,000円

1フロア2住戸, 2面採光, 角住戸, 最上階, 上階無し, 全室2面採光, 全室南向き, 眺望良好, 通風良好, 当社管理物件, 南西角住戸, 南面バルコニー, 南面リビング, 陽当たり良好, 駅まで平坦, 閑静な住宅街, 平坦地

【外観】



【間取り図】



図面と現況が異なる場合は現況が優先となります。

間取りの「S」はサービスルーム(納戸)です。

間取り	1R		
敷金	無	礼金	1ヶ月
敷引/償却金	-	保証金	-
物件種別	アパート		
建物名・部屋番号	ルシェンテ新小岩 202号室		
物件所在地	東京都葛飾区西新小岩 4丁目1-3		
交通	中央・総武線各停 新小岩駅 徒歩10分 中央・総武線各停 平井(東京)駅 徒歩23分		
間取詳細	洋室(9畳)		
構造・規模	木造 2階建 2階		
専有面積	24.3㎡	向き	南
築年月	1970年10月	契約期間	2年
損害保険	有 20,000円 24ヶ月	入居時期	2026年8月中旬予定
駐車場	駐輪場		
設備	2口コンロ, TVインターホン, エアコン, エアコン全室, ガスコンロ設置済, キッチンに窓, グリル, クロー		
その他費用	[一時金] 鍵交換費用: 22,000円 24Hサポート(2年間): 22,000円 ハウスクリーニング費用: 44,000円		
入居諸条件	ペット不可 楽器等の使用不可 法人可		
保証会社	必須 初回保証料: 賃料総額の65% 月額保証料: 賃料総額の2%		
備考			

情報更新日2026年7月2日

No.0000012135



東京都知事(10)第48590号
全国宅地建物取引業協会連合会

フジミハウジング株式会社 吉祥寺店

東京都武蔵野市吉祥寺本町1丁目9-2須田ビル2F
TEL:0422-27-5346 FAX:0422-27-5347
E-mail: kichijouji@243net.jp



携帯サイトから物件詳細を閲覧できます!

取引態様	手数料負担の割合	貸主	0%	借主	100%
	手数料配分の割合	元付	0%	客付	100%
仲介元付(専任)					