

FOR RENT

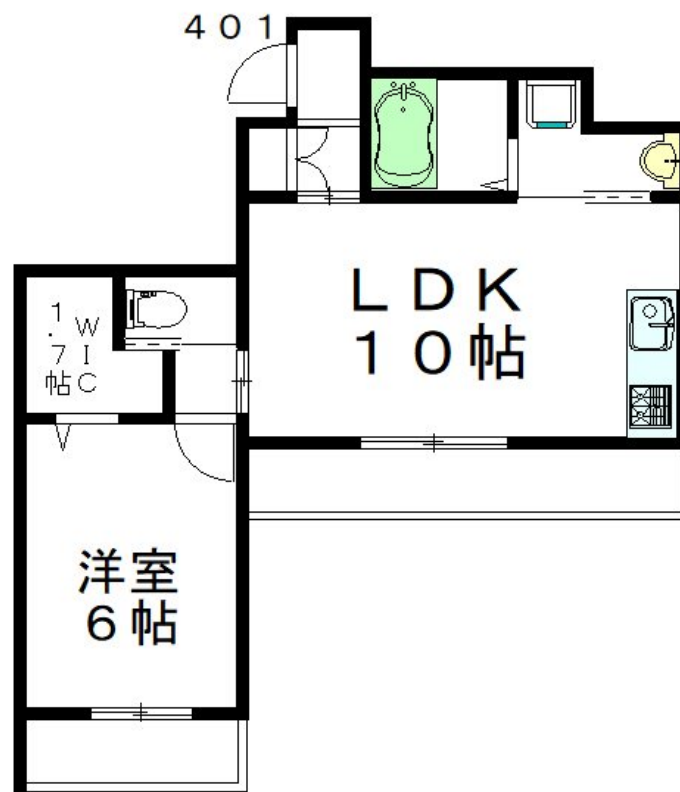
賃料	管理費等
179,000円	10,000円

1フロア2住戸,2面採光,オートロック,ディンプルキー,角住戸,最上階,上階無し,全室南向き,通風良好,南面バルコニー,陽当たり良好,閑静な住宅街,制震構造,耐火構造,平坦地

【外観】



【間取り図】



図面と現況が異なる場合は現況が優先となります。

間取りの「S」はサービスルーム(納戸)です。

間取り	1LDK		
敷金	1ヶ月	礼金	1ヶ月
敷引/償却金	-	保証金	-
物件種別	マンション		
建物名・部屋番号	ヘーベルメゾン西荻窪 401号室		
物件所在地	東京都杉並区西荻南2丁目8-14		
交通	中央線 西荻窪駅 徒歩7分 京王井の頭線 久我山駅 徒歩19分		
間取詳細	LDK(10畳) 洋室(6畳)		
構造・規模	ALC 4階建 4階		
専有面積	42.36㎡	向き	南
築年月	2021年8月	契約期間	2年
損害保険	有 18,400円	入居時期	2026年6月27日
駐車場	空無 駐輪場		
設備	24時間換気システム,3口以上コンロ,B.S,T.Vインターホン,ウォークインクローゼット,エアコン,エ		
その他費用	[一時金] マイコンシェルクラブ:18,000円 鍵交換費用:25,300円 [備考] 退去時ハウスクリーニング費用¥71,500借主負担とする。		
入居諸条件	ペット不可 事務所不可 楽器等の使用不可 二人可		
保証会社	必須 初回:家賃等総額 50% 2年毎に2万		
備考	退去時ハウスクリーニング費用¥71,500借主負担とする。		

情報更新日2026年5月16日

No.0000012049

お問合せ先



東京都知事(10)第48590号
全国宅地建物取引業協会連合会

フジミハウジング株式会社 吉祥寺店

東京都武蔵野市吉祥寺本町1丁目9-2須田ビル2F
TEL:0422-27-5346 FAX:0422-27-5347
E-mail:kichijouji@243net.jp



携帯サイトから物件詳細を閲覧できます!

取引態様	手数料負担の割合	貸主	0%	借主	100%
仲介元付(一般)	手数料配分の割合	元付	0%	客付	100%