

FOR RENT

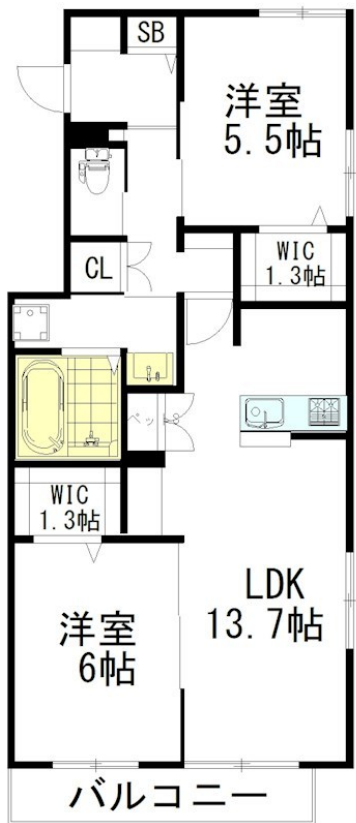
賃料	管理費等
200,000円	8,000円

耐震構造 耐火構造 始発駅 駅まで平坦 南面バルコニー 1フロア2住戸 オートロック ディンプルキー 角住戸 東南角住戸 2面採光

【外観】



【間取り図】



図面と現況が異なる場合は現況が優先となります。

間取りの「S」はサービスルーム(納戸)です。

間取り	2LDK		
敷金	1ヶ月	礼金	1.5ヶ月
敷引/償却金	-	保証金	-
物件種別	マンション		
建物名・部屋番号	Casa Acero 102号室		
物件所在地	東京都武蔵野市境南町3丁目17-15		
交通	中央線 武蔵境駅 徒歩10分 中央線 東小金井駅 徒歩20分		
間取詳細			
構造・規模	ALC 2階建 1階		
専有面積	65.27㎡	向き	南
築年月	2024年5月	契約期間	2年
損害保険	有 18,400円	入居時期	即時
駐車場	無 駐輪場		
設備	敷地内ゴミ置き場 宅配BOX システムキッチン カウンターキッチン 3口以上コンロ グリル		
その他費用	[一時金] マイコンシェルクラブ: 18,000円 鍵交換費: 34,100円 [備考] 退去時ハウスクリーニング費用 ¥85,800借主負担とする。		
入居諸条件	ペット可 事務所不可 楽器等の使用不可 法人相談		
保証会社	必須 初回: 家賃等総額 50% 2年毎に2万		
備考	退去時ハウスクリーニング費用 ¥85,800借主負担とする。		

情報更新日2026年5月16日

No.0000012030



東京都知事(10)第48590号
全国宅地建物取引業協会連合会

フジミハウジング株式会社 吉祥寺店

東京都武蔵野市吉祥寺本町1丁目9-2須田ビル2F
TEL:0422-27-5346 FAX:0422-27-5347
E-mail: kichijouji@243net.jp



携帯サイトから物件詳細を閲覧できます!

取引態様	手数料負担の割合	貸主	0%	借主	100%
	手数料配分の割合	元付	0%	客付	100%