

# FOR RENT

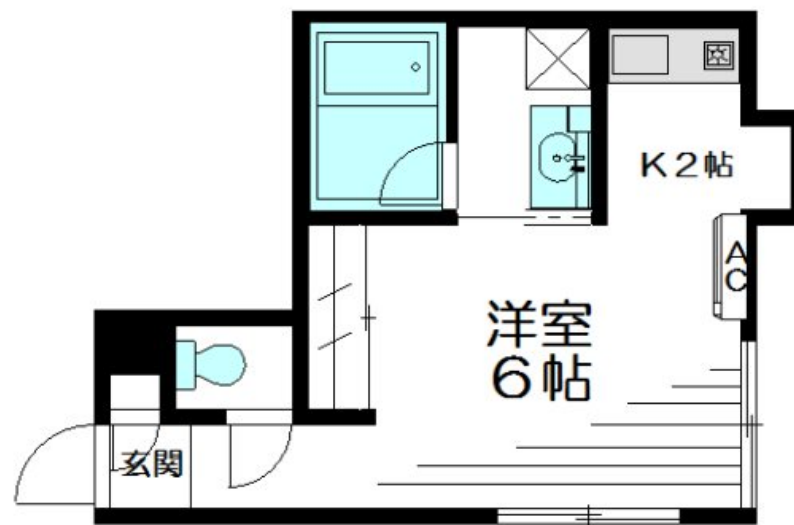
賃料	管理費等
75,000円	3,000円

24時間緊急通報システム, 2面採光, 角住戸, 振り分け, 通風良好, 陽当たり良好, 2×4工法, デザイナーズ, 閑静な住宅街

【外観】



【間取り図】



間取り	1K		
敷金	1ヶ月	礼金	1ヶ月
敷引/償却金	-	保証金	-
物件種別	アパート		
建物名・部屋番号	PUPPY HOUSE (パピーハウス) B号室		
物件所在地	東京都世田谷区祖師谷1丁目21-8		
交通	小田急線 祖師ヶ谷大蔵駅 徒歩6分 小田急線 千歳船橋駅 徒歩16分		
間取詳細	洋室(6畳) K(2畳)		
構造・規模	木造 2階建 1階		
専有面積	23.1㎡	向き	南
築年月	2000年1月	契約期間	2年
損害保険	有	入居時期	相談
駐車場	駐輪場 バイク置き場		
設備	ADSL, CATV, CATVインターネット, インターホン, エアコン, ガスキッチン, ガスコンロ設置可,		
その他費用			
入居諸条件	法人可		
保証会社			
備考	三井ホーム施工の2×4工法		

図面と現況が異なる場合は現況が優先となります。

間取りの「S」はサービスルーム(納戸)です。

情報更新日2026年5月2日

No.0000011804

お問合せ先



東京都知事(10)第48590号  
全国宅地建物取引業協会連合会

**フジミハウジング株式会社 吉祥寺店**

東京都武蔵野市吉祥寺本町1丁目9-2須田ビル2F  
TEL:0422-27-5346 FAX:0422-27-5347  
E-mail: kichijouji@243net.jp



携帯サイトから物件詳細を閲覧できます!

取引態様	手数料負担の割合	貸主	0%	借主	100%
仲介元付(一般)	手数料配分の割合	元付	0%	客付	100%