

FOR RENT

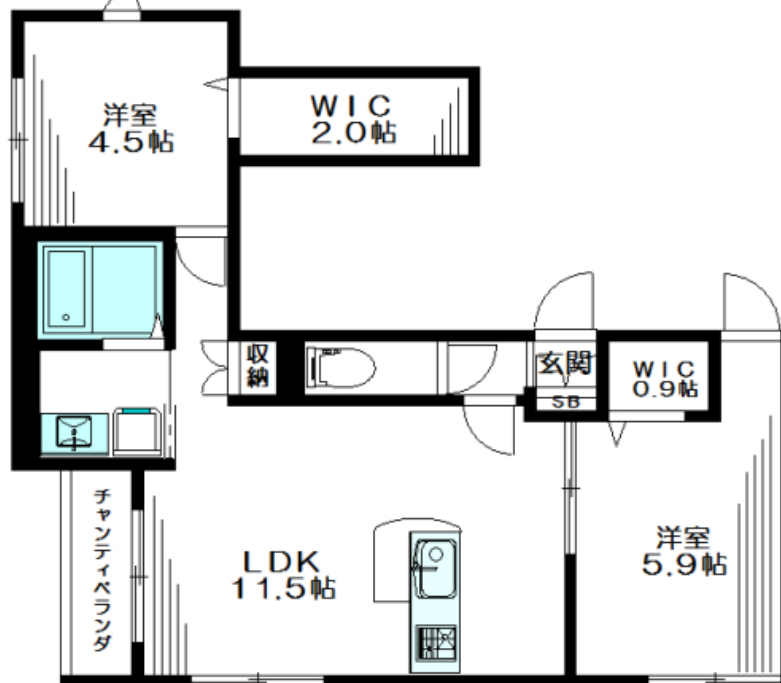
賃料	管理費等
230,000円	5,000円

1フロア2住戸, 24時間緊急通報システム, 2F以上, 2面採光, 3方角住戸, 3面採光, オートロック, ダブルロック, ディンプルキー, モニタ付オートロック, 角住戸, 最上階, 上階無し, 振り分け, 眺望良好, 通風

【外観】



【間取り図】



間取り	2LDK		
敷金	1ヶ月	礼金	1ヶ月
敷引/償却金	-	保証金	-
物件種別	マンション		
建物名・部屋番号	フェリーチェA 301号室		
物件所在地	東京都世田谷区三宿 2丁目-16-36		
交通	東急田園都市線 池尻大橋駅 徒歩11分 東急田園都市線 三軒茶屋駅 徒歩14分		
間取詳細	LDK(11.5畳) 洋室(5.9畳) 洋室(4.5畳) S(2畳) S(0.9畳)		
構造・規模	ALC 3階建 3階		
専有面積	56.61㎡	向き	南西
築年月	2015年12月	契約期間	2年
損害保険	有 18,400円 24ヶ月	入居時期	即時
駐車場	駐輪場		
設備	3口以上コンロ, ADSL, BS, TVインターホン, ウォークインクローゼット, ウォークインクローゼット		
その他費用	[一時金] 鍵交換費用: 25,300円 マイコンシェルクラブ: 18,000円		
入居諸条件	ペット不可 楽器等の使用不可 法人可 子供可		
保証会社	必須 初回: 賃料等総額の50% 2年毎20,000円		
備考	住環境良好・設備も充実!		

図面と現況が異なる場合は現況が優先となります。

間取りの「S」はサービスルーム(納戸)です。

情報更新日2026年5月2日

No.0000011802

お問合せ先



東京都知事(10)第48590号
全国宅地建物取引業協会連合会

フジミハウジング株式会社 吉祥寺店

東京都武蔵野市吉祥寺本町1丁目9-2須田ビル2F
TEL:0422-27-5346 FAX:0422-27-5347
E-mail: kichijouji@243net.jp



携帯サイトから物件詳細を閲覧できます!

取引態様	手数料負担の割合	貸主	0%	借主	100%
仲介元付(一般)	手数料配分の割合	元付	0%	客付	100%