

# FOR RENT

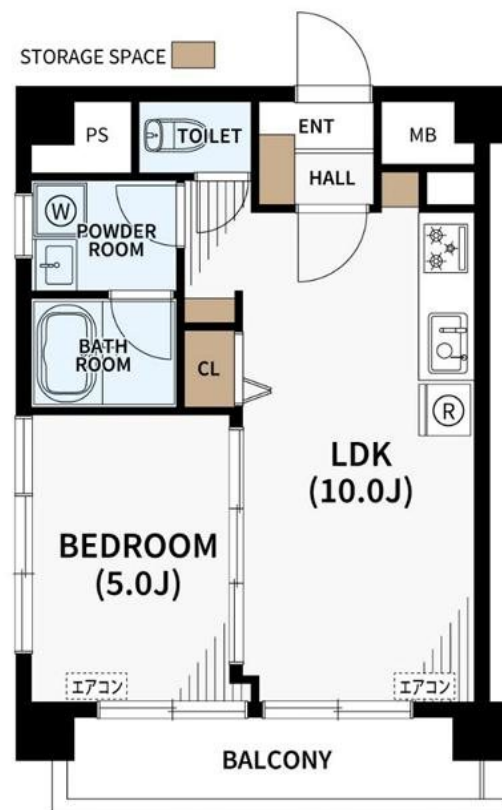
賃料	管理費等
138,000円	10,000円

2面採光,角住戸,振り分け,眺望良好,通風良好,東南角住戸,陽当たり良好,内装リフォーム済,駅まで平坦,外壁コンクリート,閑静な住宅街,平坦地,防犯カメラ

【外観】



【間取り図】



図面と現況が異なる場合は現況が優先となります。

間取りの「S」はサービスルーム(納戸)です。

間取り	1LDK		
敷金	1ヶ月	礼金	1ヶ月
敷引/償却金	-	保証金	-
物件種別	マンション		
建物名・部屋番号	ピース荻窪 305号室		
物件所在地	東京都杉並区上荻 2丁目31-12		
交通	東京メトロ丸ノ内線 荻窪駅 徒歩9分 中央・総武線各停 西荻窪駅 徒歩20分		
間取詳細	LDK(10畳) 洋室(5畳)		
構造・規模	鉄骨鉄筋コンクリート 10階建 3階		
専有面積	38.25㎡	向き	南東
築年月	1974年3月	契約期間	2年
損害保険	有 20,000円 24ヶ月	入居時期	即時
駐車場	駐輪場		
設備	3口以上コンロ,TVインターホン,エアコン,エアコン2台,ガスコンロ設置済,クローゼット,システムキ		
その他費用	[一時金] 安心サポート料:16,500円		
入居諸条件	ペット不可 楽器等の使用不可 二人可 法人可		
保証会社	必須 初回保証料:賃料総額の30% 月額保証:賃料総額の1%		
備考	こちらの物件は当社が元付会社となります。安心してお問い合わせください。ネット掲載物件は全てご紹介可能です。併せてご紹介できますよ。		

情報更新日2026年5月2日

No.0000011781

お問合せ先



東京都知事(10)第48590号  
全国宅地建物取引業協会連合会

**フジミハウジング株式会社 吉祥寺店**

東京都武蔵野市吉祥寺本町1丁目9-2須田ビル2F  
TEL:0422-27-5346 FAX:0422-27-5347  
E-mail:kichijouji@243net.jp



携帯サイトから物件詳細を閲覧できます!

取引態様	手数料負担の割合	貸主	0%	借主	100%
仲介元付(専任)	手数料配分の割合	元付	0%	客付	100%