

FOR RENT

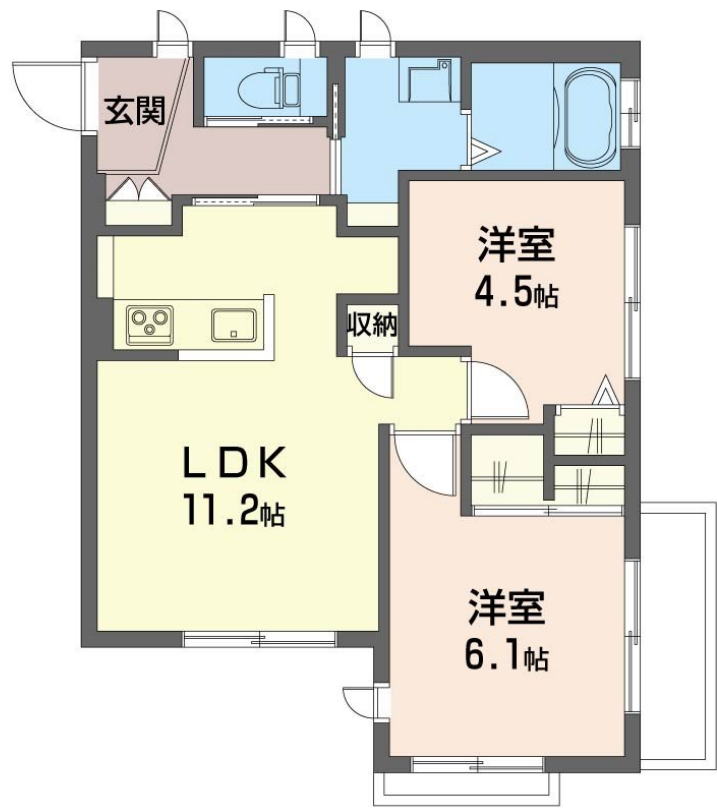
賃料	管理費等
185,000円	7,000円

2面採光, 3面採光, 角住戸, 最上階, 上階無し, 振り分け, 全室南向き, 眺望良好, 通風良好, 南西角住戸, 南面バルコニー, 南面リビング, 陽当たり良好, 外壁タイル張り, 閑静な住宅街, 耐火構造, 耐震構造

【外観】



【間取り図】



間取り	2LDK		
敷金	無	礼金	1ヶ月
敷引/償却金	- 無	保証金	無
物件種別	アパート		
建物名・部屋番号	カーサ 203号室		
物件所在地	東京都杉並区堀ノ内 2丁目36-8		
交通	東京メトロ丸ノ内線 新高円寺駅 徒歩13分 東京メトロ丸ノ内線 方南町駅 徒歩15分		
間取詳細	LDK(11.2畳) 洋室(6.1畳) 洋室(4.5畳)		
構造・規模	軽量鉄骨 2階建 2階		
専有面積	50㎡	向き	南
築年月	2004年3月下旬	契約期間	2年
損害保険	有 24ヶ月	入居時期	即時
駐車場	駐輪場		
設備	3口以上コンロ, B S, C A T V, C A T Vインターネット, T Vインターホン, エアコン, エアコン 3台, エ		
その他費用	[一時金] 鍵交換代: 22,000円 ハウスクリーニング費用: 79,750円 [月次費用] 安心サポート: 1,320円		
入居諸条件	ペット不可 楽器等の使用不可 二人可 法人可		
保証会社	必須 初回保証料: 33,000円(税込) 月額保証料: 賃料総額の2%		
備考	こちらの物件は当社が元付会社となります。安心してお問い合わせください。ネット掲載物件は全てご紹介可能です。併せてご紹介できますよ。		

図面と現況が異なる場合は現況が優先となります。

間取りの「S」はサービスルーム(納戸)です。

情報更新日2026年5月2日

No.0000011534



東京都知事(10)第48590号
全国宅地建物取引業協会連合会
フジミハウジング株式会社 吉祥寺店
東京都武蔵野市吉祥寺本町1丁目9-2須田ビル2F
TEL:0422-27-5346 FAX:0422-27-5347
E-mail: kichijouji@243net.jp



携帯サイトから物件詳細を閲覧できます!

取引態様	手数料負担の割合	貸主	0%	借主	100%
仲介元付(専任)	手数料配分の割合	元付	0%	客付	100%