

# FOR RENT

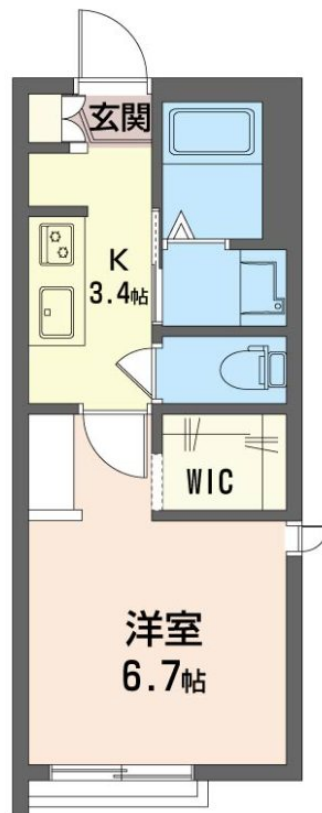
賃料	管理費等
98,000円	7,000円

2面採光,オートロック,ディンプルキー,モニタ付オートロック,角住戸,上階無し,陽当たり良好,リノベーション,駅まで平坦,閑静な住宅街,耐火構造,耐震構造,平坦地

【外観】



【間取り図】



図面と現況が異なる場合は現況が優先となります。

間取りの「S」はサービスルーム(納戸)です。

間取り	1K		
敷金	無	礼金	15万円
敷引/償却金	-	保証金	-
物件種別	アパート		
建物名・部屋番号	エレンシア高円寺 101号室		
物件所在地	東京都杉並区高円寺南5丁目20-16		
交通	中央・総武線各停 高円寺駅 徒歩10分 中央・総武線各停 中野(東京)駅 徒歩15分		
間取詳細			
構造・規模	軽量鉄骨 2階建 1階		
専有面積	24㎡	向き	
築年月	2004年2月	契約期間	2年
損害保険	有 15,200円 24ヶ月	入居時期	2026年7月上旬
駐車場	駐輪場		
設備	2口コンロ,TVインターホン,ウォークインクローゼット,エアコン,グリル,クローゼット,システムキッチン		
その他費用	[一時金] ハウスクリーニング費: 55,000円 鍵交換費: 24,200円 [月次費用] SHMライフサポート: 1,320円		
入居諸条件	ペット不可 事務所不可 楽器等の使用不可 法人可		
保証会社	必須 初回: 33,000円 月額: 賃料総額2%		
備考			

情報更新日2026年4月11日

No.0000011330

お問合せ先



東京都知事(10)第48590号  
全国宅地建物取引業協会連合会

**フジミハウジング株式会社 吉祥寺店**

東京都武蔵野市吉祥寺本町1丁目9-2須田ビル2F  
TEL:0422-27-5346 FAX:0422-27-5347  
E-mail: kichijouji@243net.jp



携帯サイトから物件詳細を閲覧できます!

取引態様	手数料負担の割合	貸主	0%	借主	100%
仲介元付(専任)	手数料配分の割合	元付	0%	客付	100%