

FOR RENT

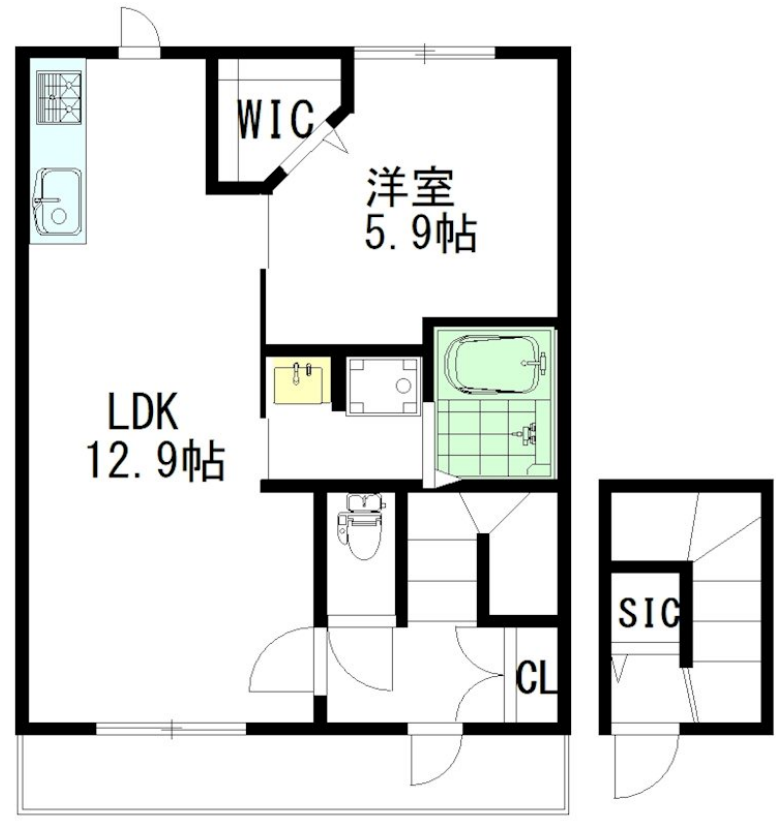
賃料	管理費等
145,000円	6,000円

最上階,上階無し,通風良好,防犯ガラス,バス2路線,駅まで平坦,始発駅,耐火構造,免震構造

【外観】



【間取り図】



図面と現況が異なる場合は現況が優先となります。

間取りの「S」はサービスルーム(納戸)です。

間取り	1LDK		
敷金	7.5万円	礼金	2ヶ月
敷引/償却金	-	保証金	-
物件種別	マンション		
建物名・部屋番号	メゾン パルク 202号室		
物件所在地	東京都三鷹市下連雀2丁目5-23		
交通	中央・総武線各停 三鷹駅 徒歩16分 中央線 吉祥寺駅 徒歩23分		
間取詳細			
構造・規模	ALC 2階建 2階		
専有面積	53.08㎡	向き	
築年月	2013年6月7日	契約期間	2年
損害保険	有 18,400円	入居時期	2026年5月31日
駐車場	駐輪場		
設備	3口以上コンロ,BS,TVインターホン,ウォークインクローゼット,エアコン,エアコン2台,エアコン全		
その他費用	[一時金] マイコンシェルクラブ:18,000円 鍵交換費:34,100円 [備考] 退去時ハウスクリーニング費用¥71,500円(税込)は借主負担となります。		
入居諸条件	ペット不可 楽器等の使用不可 二人相談 法人可		
保証会社	必須 初回:家賃等総額 50% 2年毎に2万		
備考	退去時ハウスクリーニング費用¥71,500円(税込)は借主負担となります。		

情報更新日2026年4月2日

No.0000011200



東京都知事(10)第48590号
全国宅地建物取引業協会連合会

フジミハウジング株式会社 吉祥寺店

東京都武蔵野市吉祥寺本町1丁目9-2須田ビル2F
TEL:0422-27-5346 FAX:0422-27-5347
E-mail:kichijouji@243net.jp



携帯サイトから物件詳細を閲覧できます!

取引態様	手数料負担の割合	貸主	0%	借主	100%
仲介元付(一般)	手数料配分の割合	元付	0%	客付	100%