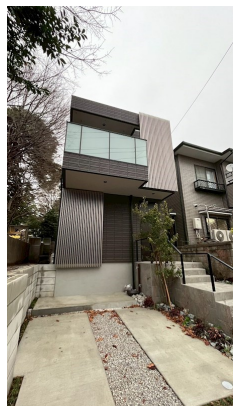


賃料	管理費等
185,000円	10,000円

1フロア1住戸, 2面採光, 3方角住戸, 3面採光, ダブルロック, ディンプルキー, 角住戸, 最上階, 振り分け, 全室南向き, 通風良好, 東南角住戸, 南西角住戸, 南面2室, 南面バルコニー, 南面リビング, 陽当たり良

【外観】



【間取り図】



間取り	1SLDK		
敷金	無	礼金	無
敷引/償却金	-	保証金	-
物件種別	マンション		
建物名・部屋番号	シュラインサイド下高井戸 101号室		
物件所在地	東京都杉並区下高井戸4丁目39-2		
交通	京王井の頭線 西永福駅 徒歩11分 京王線 桜上水駅 徒歩15分		
間取詳細			
構造・規模	ALC 2階建 1-2階		
専有面積	56.9㎡	向き	南
築年月	2025年12月20日	契約期間	2年
損害保険	有 18,400円 24ヶ月	入居時期	即時
駐車場	付(無料) 駐輪場		
設備	3口以上コンロ, B S, I H キッキングヒーター, TV インターホン, ウォークインクローゼット, エアコン,		
その他費用	[一時金] マイコンシェルクラブ: 18,000円		
入居諸条件	ペット不可 事務所不可 楽器等の使用不可 二人可		
保証会社	必須 初回: 賃料と総額の50% 2年毎: 20,000円		
備考			

図面と現況が異なる場合は現況が優先となります。

間取りの「S」はサービスルーム(納戸)です。

情報更新日2026年6月12日

No.0000010691



東京都知事(10)第48590号  
全国宅地建物取引業協会連合会

フジミハウジング株式会社 吉祥寺店

東京都武蔵野市吉祥寺本町1丁目9-2須田ビル2F  
TEL:0422-27-5346 FAX:0422-27-5347  
E-mail: kichijouji@243net.jp



携帯サイトから物件詳細を閲覧できます!

取引態様 仲介元付(一般)	手数料負担の割合	貸主	0%	借主	100%
	手数料配分の割合	元付	0%	客付	100%