

FOR RENT

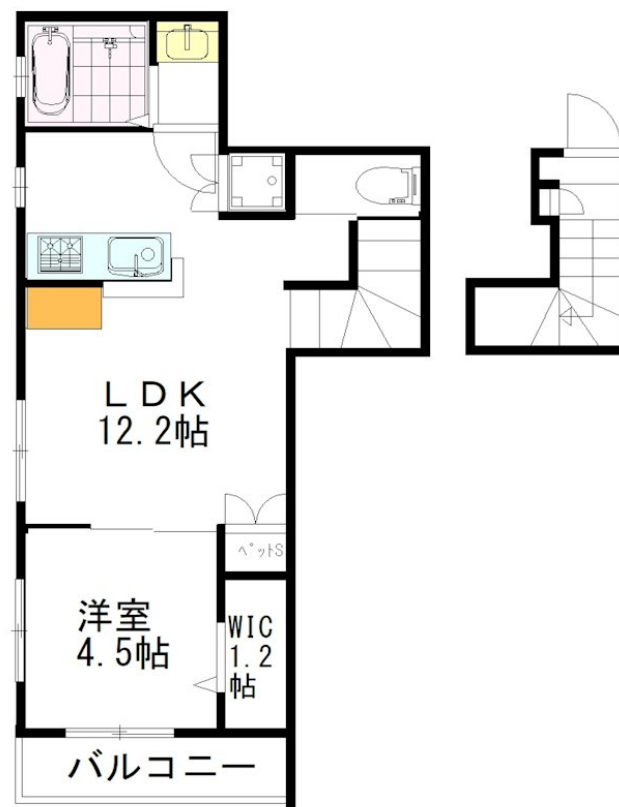
賃料	管理費等
189,000円	7,000円

2面採光,角住戸,上階無し,全室南向き,通風良好,南西角住戸,陽当たり良好,閑静な住宅街,耐火構造,耐震構造,平坦地,防犯カメラ

【外観】



【間取り図】



図面と現況が異なる場合は現況が優先となります。

間取りの「S」はサービスルーム(納戸)です。

間取り	1LDK		
敷金	1ヶ月	礼金	1.5ヶ月
敷引/償却金	-	保証金	-
物件種別	マンション		
建物名・部屋番号	アットテラス井の頭公園 205号室		
物件所在地	東京都三鷹市井の頭3丁目23-2		
交通	京王井の頭線 吉祥寺駅 徒歩15分 京王井の頭線 井の頭公園駅 徒歩4分		
間取詳細			
構造・規模	鉄骨 2階建 2階		
専有面積	45.36㎡	向き	南
築年月	2017年10月17日	契約期間	2年
損害保険	有 18,400円 24ヶ月	入居時期	相談
駐車場	駐輪場		
設備	2口コンロ, B S, T Vインターホン, ウォークインクローゼット, エアコン, エアコン2台, エアコン全室,		
その他費用	[一時金] マイコンシェルクラブ: 18,000円 鍵交換費用: 34,100円 [備考] 退去時のスクリーニング費用 ¥71,500(税込)は借主負担		
入居諸条件	ペット可 事務所不可 楽器等の使用不可		
保証会社	必須 初回: 家賃等総額50% 2年毎2万		
備考			

情報更新日2026年6月18日

No.0000010464

お問合せ先



東京都知事(10)第48590号
全国宅地建物取引業協会連合会

フジミハウジング株式会社 吉祥寺店

東京都武蔵野市吉祥寺本町1丁目9-2須田ビル2F
TEL:0422-27-5346 FAX:0422-27-5347
E-mail: kichijouji@243net.jp



携帯サイトから物件詳細を閲覧できます!

取引態様	手数料負担の割合	貸主	0%	借主	100%
仲介元付(一般)	手数料配分の割合	元付	0%	客付	100%