

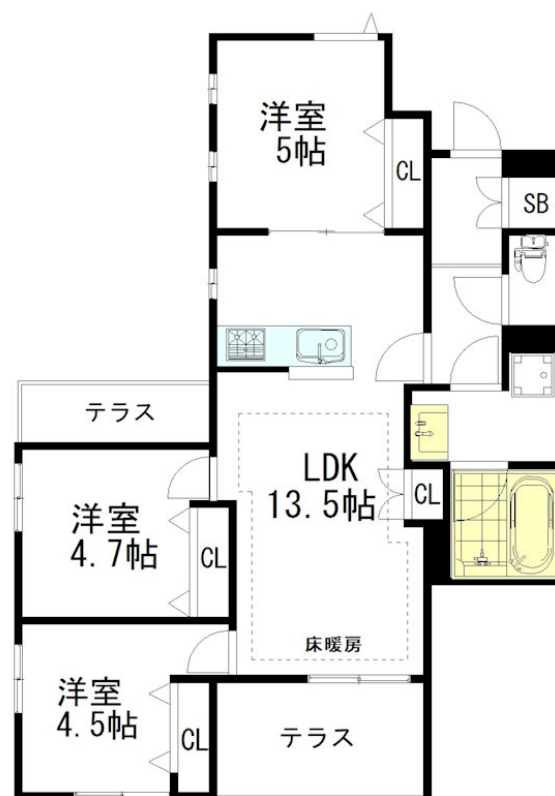
賃料	管理費等
280,000円	8,000円

1フロア2住戸,2面バルコニー,2面採光,オートロック,モニタ付オートロック,角住戸,全室南向き,通風良好,南面2室,南面バルコニー,南面リビング,始発駅,耐火構造,耐震構造,平坦地,免震構造

【外観】



【間取り図】



間取り	3LDK		
敷金	1ヶ月	礼金	2ヶ月
敷引 / 償却金	-	保証金	-
物件種別	マンション		
建物名・部屋番号	Encant (エンカント) 101号室		
物件所在地	東京都武蔵野市吉祥寺東町1丁目13-4		
交通	中央線 吉祥寺駅 徒歩10分 中央・総武線各停 西荻窪駅 徒歩20分		
間取詳細			
構造・規模	鉄骨 4階建 1階		
専有面積	67.41㎡	向き	南
築年月	2025年12月26日	契約期間	2年
損害保険	有 18,400円	入居時期	即時
駐車場	空無 駐輪場		
設備	3口以上コンロ,BS,TVインターホン,エアコン,エアコン全室,カウンターキッチン,ガスコンロ設置済		
その他費用	[一時金] 鍵交換費:25,300円 マイコンシェルクラブ:18,000円 [備考] 退去時ハウスクリーニング費用¥101,200(税込)は借主負担です。		
入居諸条件	ペット可 事務所不可 楽器等の使用不可 二人可		
保証会社	必須 初回:家賃等総額50% 2年毎2万		
備考	【ヘーベルメゾン代理店】フジミハウジング(株) ALCコンクリート「ヘーベル」による高い耐震・耐火性が魅力。都市の厳しい環境でも安心して長く住め、遮音性や耐久性にも優れた高性能住宅です。		

図面と現況が異なる場合は現況が優先となります。

間取りの「S」はサービスルーム(納戸)です。

情報更新日2026年2月9日

No.0000010336

お問合せ先



東京都知事(10)第48590号
全国宅地建物取引業協会連合会

フジミハウジング株式会社 吉祥寺店

東京都武蔵野市吉祥寺本町1丁目9-2須田ビル2F
TEL:0422-27-5346 FAX:0422-27-5347
E-mail: kichijouji@243net.jp



携帯サイトから物件詳細を閲覧できます！

取引態様	手数料負担の割合	貸主	0%	借主	100%
仲介元付(一般)	手数料配分の割合	元付	0%	客付	100%