

FOR RENT

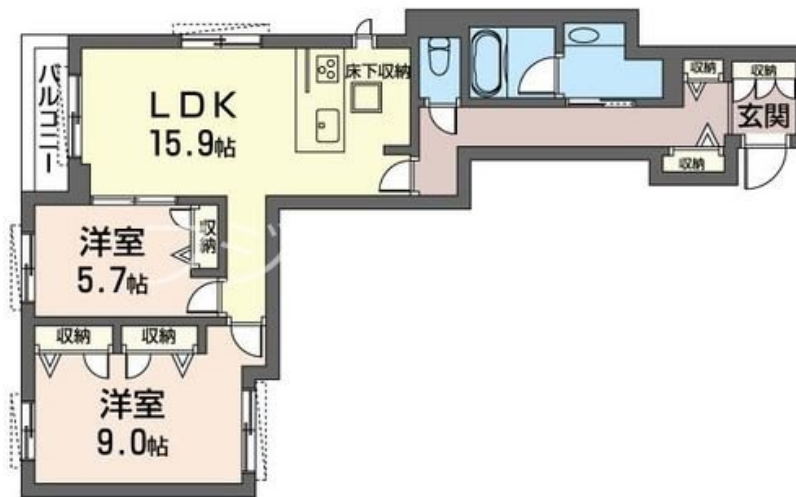
賃料	管理費等
256,000円	8,000円

2面採光,オートロック,モニタ付オートロック,角住戸,振り分け,通風良好,南西角住戸,南面2室,南面バルコニー,防犯ガラス,陽当たり良好,駅まで平坦,閑静な住宅街,耐火構造,耐震構造,平坦地,防犯カメ

【外観】



【間取り図】



間取り	2LDK		
敷金	無	礼金	2ヶ月
敷引 / 償却金	-	保証金	-
物件種別	マンション		
建物名・部屋番号	エクラージュ・レジデンス 102号室		
物件所在地	東京都杉並区堀ノ内3丁目16-32		
交通	東京メトロ丸ノ内線 新高円寺駅 徒歩8分 東京メトロ丸ノ内線 東高円寺駅 徒歩14分		
間取詳細	LDK(15.9畳) 洋室(9畳) 洋室(5.7畳)		
構造・規模	鉄骨 3階建 1階		
専有面積	73.78㎡	向き	南西
築年月	2021年3月	契約期間	2年
損害保険	有 24ヶ月	入居時期	2026年3月上旬予定
駐車場	無 駐輪場		
設備	3口以上コンロ, B S, C S, I H キッチンヒーター, TV インターホン, エアコン, エアコン全室, カウン		
その他費用	[一時金] 鍵交換費用: 33,000円 ハウスクリーニング代: 110,770円 [月次費用] 安心サポート24: 1,320円		
入居諸条件	ペット不可 事務所不可 楽器等の使用不可 二人可		
保証会社	必須 初回: 33,000円(税込) 月額: 賃料総額の2%		
備考	当社が元付会社です。03-3318-6061 当社は総合仲介会社なので他社様インターネット掲載物件も一括紹介できますのでお気軽にご相談下さい。		

図面と現況が異なる場合は現況が優先となります。

間取りの「S」はサービスルーム(納戸)です。

情報更新日2026年2月1日

No.0000010152

お問合せ先



東京都知事(10)第48590号
全国宅地建物取引業協会連合会

フジミハウジング株式会社 吉祥寺店

東京都武蔵野市吉祥寺本町1丁目9-2須田ビル2F
TEL:0422-27-5346 FAX:0422-27-5347
E-mail: kichijouji@243net.jp



携帯サイトから物件詳細を閲覧できます！

取引態様	手数料負担の割合				貸主		借主	
	手数料	負担の割合	貸主	0%	借主	100%	手数料	配分の割合
仲介元付 (専任)	元付	0%	客付	100%				
	元付	0%	客付	100%				