

FOR RENT

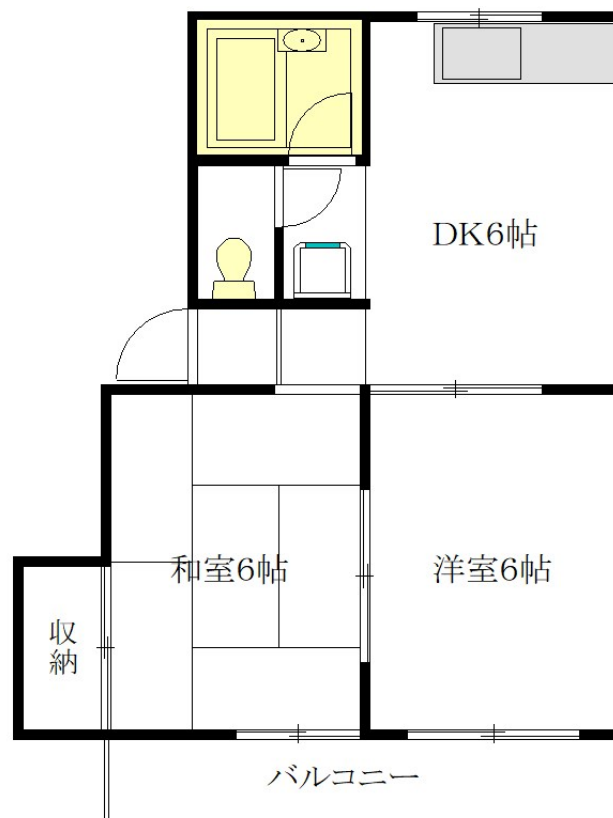
賃料	管理費等
98,000円	4,000円

振り分け,眺望良好,通風良好,東南角住戸,南面2室,南面バルコニー,南面リビング,駅まで平坦,閑静な住宅街,耐火構造,耐震構造,平坦地

【外観】



【間取り図】



間取り	2DK		
敷金	1ヶ月	礼金	1ヶ月
敷引 / 償却金	-	保証金	-
物件種別	マンション		
建物名・部屋番号	オークハウスA・B 1105号室		
物件所在地	東京都武蔵野市中町3丁目17-22		
交通	中央・総武線各停 三鷹駅 徒歩10分 中央・総武線各停 吉祥寺駅 徒歩17分		
間取詳細			
構造・規模	ALC 2階建 1階		
専有面積	40.58㎡	向き	南
築年月	1986年9月	契約期間	2年
損害保険	有 18,400円 24ヶ月	入居時期	2026年2月22日
駐車場	有(敷地内) 15000円/月 1台駐車可 駐輪場		
設備	2口コンロ, B S, C A T V, エアコン, キッチンに窓, シャッター, トイレ有, バス・トイレ別, バス有, 押		
その他費用	[一時金] マイコンシェルクラブ: 18,000円 鍵交換費用: 25,300円 [備考] 退去時ハウスクリーニング費用 ¥85,800 (税込)は借主負担となります。		
入居諸条件	ペット不可 楽器等の使用不可		
保証会社	可(オリコフォレントインシュア) 初回: 賃料等総額の50% 2年毎: 20,000円		
備考	ALCコンクリート「ヘーベル」による高い耐震・耐火性が魅力。都市の厳しい環境でも安心して長く住め、遮音性や耐久性にも優れた高性能住宅です。		

図面と現況が異なる場合は現況が優先となります。

間取りの「S」はサービスルーム(納戸)です。

情報更新日2026年2月1日

No.0000010086

お問合せ先



東京都知事(10)第48590号
全国宅地建物取引業協会連合会

フジミハウジング株式会社 吉祥寺店

東京都武蔵野市吉祥寺本町1丁目9-2須田ビル2F
TEL:0422-27-5346 FAX:0422-27-5347
E-mail: kichijouji@243net.jp



携帯サイトから物件詳細を閲覧できます！

取引態様	手数料負担の割合	貸主	0%	借主	100%
仲介元付(一般)	手数料配分の割合	元付	0%	客付	100%