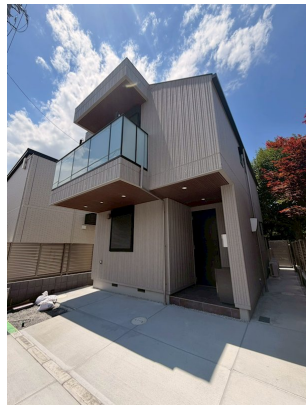


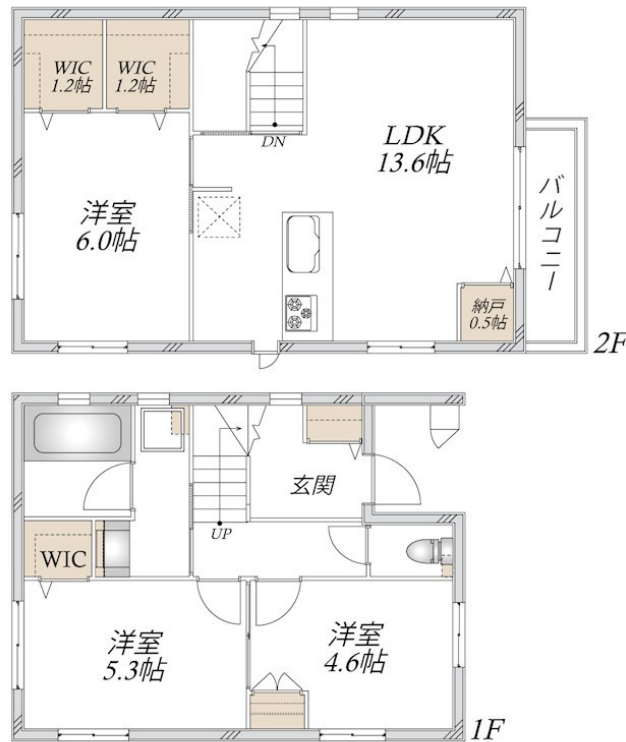
賃料	管理費等
300,000円	0円

1フロア1住戸, 2面採光, 角住戸, 最上階, 上階無し, 陽当たり良好, 一種低層, 駅まで平坦, 駅前, 閑静な住宅街, 区画整理地内, 始発駅, 耐火構造, 耐震構造

【外観】



【間取り図】



図面と現況が異なる場合は現況が優先となります。

間取りの「S」はサービスルーム(納戸)です。

間取り	3LDK		
敷金	1ヶ月	礼金	1ヶ月
敷引/償却金	-	保証金	-
物件種別	戸建		
建物名・部屋番号	下連雀2丁目ヘーベルハウス		
物件所在地	東京都三鷹市下連雀2丁目4-7		
交通	中央・総武線各停 三鷹駅 徒歩15分 中央・総武線各停 吉祥寺駅 徒歩20分		
間取詳細			
構造・規模	ALC 2階建 1-2階		
専有面積	87.11㎡	向き	東
築年月	2026年5月30日	契約期間	2年
損害保険	有 22,400円 24ヶ月	入居時期	即時
駐車場	付(無料) 1台駐車可 駐輪場		
設備	3口以上コンロ, TVインターホン, ウォークインクローゼット, ウォークインクローゼット2ヶ所, エアコン		
その他費用	[一時金] マイコンシェルクラブ: 18,000円 [備考] 退去時ハウスクリーニング費101,200円(税込)部屋タイプがメゾネット、一戸建て等もしくは部屋タイプに限らず床面積が80㎡以上の場合は、上記金額ではなく別途見積となります。		
入居諸条件			
保証会社	必須 初回: 賃料総額50% 2年毎2万円		
備考			

情報更新日2026年6月23日

No.0000009978

お問合せ先



東京都知事(10)第48590号  
全国宅地建物取引業協会連合会

## フジミハウジング株式会社 吉祥寺店

東京都武蔵野市吉祥寺本町1丁目9-2須田ビル2F  
TEL:0422-27-5346 FAX:0422-27-5347  
E-mail: kichijouji@243net.jp



携帯サイトから物件詳細を閲覧できます!

取引態様	手数料負担の割合	貸主	0%	借主	100%
仲介元付(専任)	手数料配分の割合	元付	0%	客付	100%