

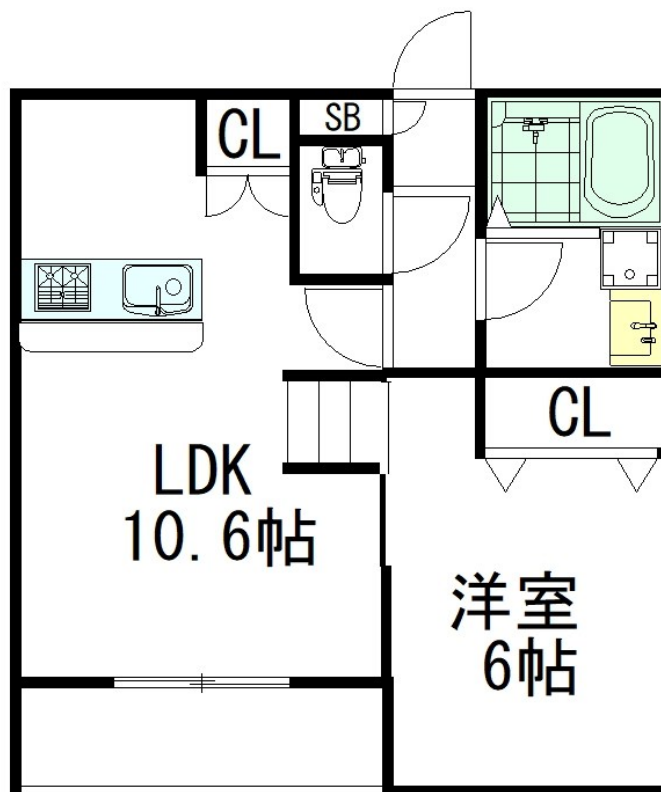
賃料	管理費等
138,000円	3,000円

インナーバルコニー,オートロック,モニタ付オートロック,全室南向き,眺望良好,通風良好,南面2室,南面バルコニー,南面リビング,防犯ガラス,駅まで平坦,閑静な住宅街,耐火構造,耐震構造,平坦地

【外観】



【間取り図】



間取り	1SLDK		
敷金	1ヶ月	礼金	2ヶ月
敷引 / 償却金	-	保証金	-
物件種別	アパート		
建物名・部屋番号	エテルナ 202号室		
物件所在地	東京都小金井市本町5丁目29-37		
交通	中央線 武蔵小金井駅 徒歩8分 中央線 国分寺駅 徒歩31分		
間取詳細			
構造・規模	木造2階建2階		
専有面積	39.33㎡	向き	南
築年月	2025年12月下旬	契約期間	2年
損害保険	有 22,100円 24ヶ月	入居時期	相談
駐車場	空無 駐輪場		
設備	2口コンロ, C A T V, L A N, エアコン, エアコン全室, カウンターキッチン, クローゼット, システムキッチン		
その他費用	[一時金] 鍵設定費: 11,000円 [月次費用] 快適安心サービス: 1,100円		
入居諸条件	ペット不可 楽器等の使用不可 二人可 法人可		
保証会社	必須 (オリコフォレントインシュア) 初回: 家賃等総額50% 月: 家賃等総額1%		
備考			

図面と現況が異なる場合は現況が優先となります。

間取りの「S」はサービスルーム(納戸)です。

情報更新日2026年1月17日

No.0000009862

お問合せ先



東京都知事(10)第48590号
全国宅地建物取引業協会連合会

フジミハウジング株式会社 吉祥寺店

東京都武蔵野市吉祥寺本町1丁目9-2須田ビル2F
TEL:0422-27-5346 FAX:0422-27-5347
E-mail: kichijouji@243net.jp



携帯サイトから物件詳細を閲覧できます！

取引態様	手数料負担の割合	貸主	0%	借主	100%
仲介元付(専任)	手数料配分の割合	元付	0%	客付	100%