

FOR RENT

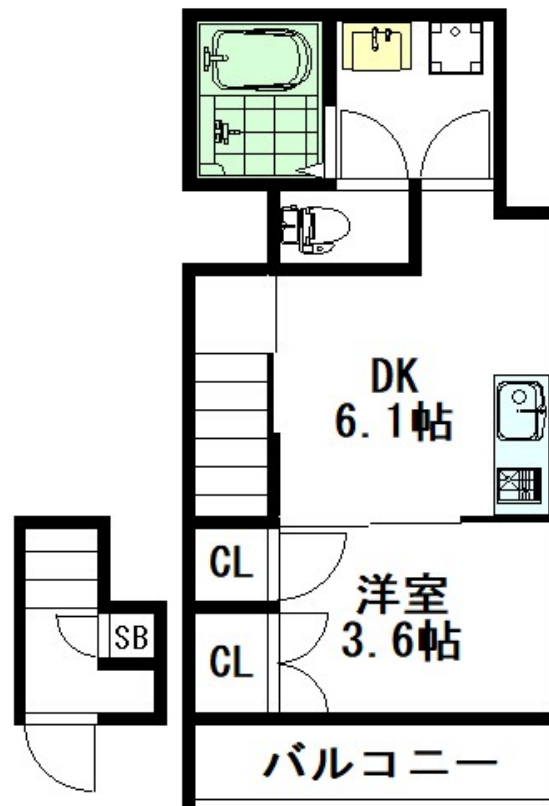
賃料	管理費等
85,000円	4,500円

最上階,上階無し,眺望良好,通風良好,南面バルコニー,南面リビング,陽当たり良好,耐火構造,耐震構造

【外観】



【間取り図】



図面と現況が異なる場合は現況が優先となります。

間取りの「S」はサービスルーム(納戸)です。

間取り	1DK		
敷金	7万円	礼金	1.5ヶ月
敷引 / 償却金	-	保証金	-
物件種別	アパート		
建物名・部屋番号	Yum Art 205号室		
物件所在地	東京都三鷹市新川5丁目12-13		
交通	京王線 つつじヶ丘(東京)駅 徒歩25分 京王線 仙川駅 徒歩25分		
間取詳細			
構造・規模	ALC 2階建 2階		
専有面積	33.33㎡	向き	南
築年月	2020年2月10日	契約期間	2年
損害保険		入居時期	2026年1月30日予定
駐車場			
設備	24時間換気システム,2口コンロ,CATV,CATVインターネット,CATV使用料不要,エアコン,ク		
その他費用	[一時金] 鍵交換費:25,300円 マイコンシェルクラブ:18,000円 [備考] 退去時ハウスクリーニング費用¥64,900(税込)は借主負担となります。		
入居諸条件	ペット不可 事務所不可 楽器等の使用不可		
保証会社	必須 初回:賃料総額50% 2年毎2万円		
備考	大手ハウスメーカー提携(積水ハウス・旭化成・ミサワホーム・トヨタホーム・三井ホーム等) 自社管理、弊社のみで紹介物件も多数お取り扱いしております！ 総合仲介不動産なのでその他ネットに掲載されている物件も全てご紹介可能です。 初期費用・諸条件・物件詳細等もお気軽にお問合せください。 ご来店にはお部屋探しの流れなど1からご説明致しますので初めての方でもお気軽にお越しください。		

情報更新日2026年1月17日

No.0000009861

お問合せ先



東京都知事(10)第48590号
全国宅地建物取引業協会連合会

フジミハウジング株式会社 吉祥寺店

東京都武蔵野市吉祥寺本町1丁目9-2須田ビル2F
TEL:0422-27-5346 FAX:0422-27-5347
E-mail: kichijouji@243net.jp



携帯サイトから物件詳細を閲覧できます！

取引態様	手数料負担の割合	貸主	0%	借主	100%
仲介元付(一般)	手数料配分の割合	元付	0%	客付	100%