

# FOR RENT

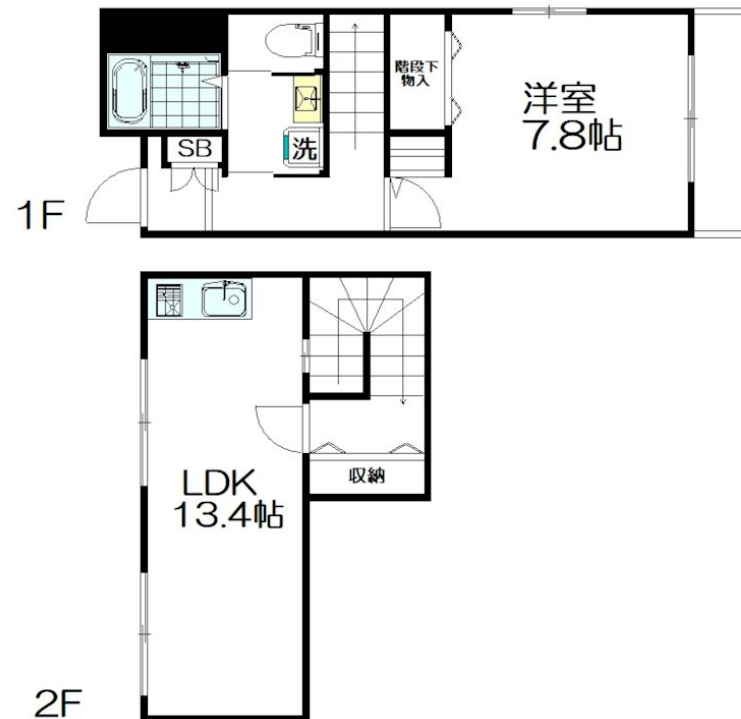
賃料	管理費等
184,000円	5,000円

2面採光,メゾネット,角住戸,最上階,上階無し,振り分け,通風良好,東南角住戸,南面リビング,防犯ガラス,陽当たり良好,駅まで平坦,閑静な住宅街,制震構造,耐火構造,平坦地,緑豊かな住宅地

【外観】



【間取り図】



間取り	1LDK		
敷金	1ヶ月	礼金	1.5ヶ月
敷引 / 償却金	-	保証金	-
物件種別	マンション		
建物名・部屋番号	コートアゼリア 101号室		
物件所在地	東京都杉並区阿佐谷南1丁目25-18		
交通	中央・総武線各停 阿佐ヶ谷駅 徒歩8分 東京メトロ丸ノ内線 南阿佐ヶ谷駅 徒歩9分		
間取詳細	LDK(13.4畳) 洋室(7.8畳)		
構造・規模	ALC 2階建 1階		
専有面積	59.94㎡	向き	南東
築年月	2006年1月14日	契約期間	2年
損害保険	有 18,400円 24ヶ月	入居時期	即時
駐車場	駐輪場		
設備	2口コンロ, CATV, CATVインターネット, TVインターホン, エアコン, エアコン2台, エアコン全室		
その他費用	[一時金] マイコンシェル保険: 18,000円 鍵交換費: 25,300円		
入居諸条件	ペット不可 楽器等の使用不可 二人可 法人可		
保証会社	必須 初回保証料: 賃料総額の50% 継続保証料: 2年毎20,000円		
備考			

図面と現況が異なる場合は現況が優先となります。

間取りの「S」はサービスルーム(納戸)です。

情報更新日2026年1月13日

No.0000009812

お問合せ先



東京都知事(10)第48590号  
全国宅地建物取引業協会連合会

**フジミハウジング株式会社 吉祥寺店**

東京都武蔵野市吉祥寺本町1丁目9-2須田ビル2F  
TEL:0422-27-5346 FAX:0422-27-5347  
E-mail: kichijouji@243net.jp



携帯サイトから物件詳細を閲覧できます！

取引態様	手数料負担の割合	貸主	0%	借主	100%
仲介元付(一般)	手数料配分の割合	元付	0%	客付	100%